

Заказчик: снт «Тверской посад»

«Утверждено решением
Администрации Каблуковское с.п.
Калининского р-на Тверской обл.
от «__» _____ 20__ г. № _____»

ПРОЕКТ МЕЖЕВАНИЯ ТЕРРИТОРИИ

часть снт «Тверской посад»

**в районе д. Савватьево, Каблуковское сельского поселения,
Калининского района, Тверской области.**

Объект 10/600

Том 1

Основная часть проекта межевания территории

«Текстовая часть»

«Чертежи межевания территории»



ООО «Тверское Кадастровое бюро»

Тверь, 2020 год



Кадастровое бюро

группа компаний

ООО «Тверское Кадастровое бюро»

170100, г. Тверь, ул. Чернышевского, 31, тел. (4822) 32-04-51, www.kadastr.net, info@kadastr.net
ИНН/КПП 6950023550/695001001 Р/с № 40702810263020110528 в Тверском ОСБ № 8607 г. Тверь
к/с № 40702810263020110528 БИК 042809679

ПРОЕКТ МЕЖЕВАНИЯ ТЕРРИТОРИИ

часть снт «Тверской посад»

**в районе д. Савватьево, Каблуковское сельского поселения,
Калининского района, Тверской области.**

Объект 10/600

Том 1

Основная часть проекта межевания территории

«Текстовая часть»

«Чертежи межевания территории»

Заказчик: снт «Тверской посад»

Разработчик: ООО «Тверское Кадастровое бюро»

Свидетельство НП «СРО»ТОП» о допуске к проектным работам

№111.3-6950055993-П-58

Директор

Инженер



И. Л. Журавлев

А. В. Борисенко

Тверь, 2020 год

Перв. примен.
Справ. №


СОСТАВ ДОКУМЕНТАЦИИ ПО ПЛАНИРОВКЕ ТЕРРИТОРИИ

Номер тома	№ объекта	Наименование	Организация.
1	10/600	Основная часть проекта межевания территории: – Текстовая часть – Чертежи межевания территории	ООО «Тверское Кадастровое бюро»
2	10/600	Материалы по обоснованию проекта межевания территории: – Чертежи межевания территории	ООО «Тверское Кадастровое бюро»

СОСТАВ АВТОРСКОГО КОЛЛЕКТИВА

Раздел и часть проекта.	Фамилия И. О.	Должность.
	Журавлев И. Л.	Генеральный директор
	Борисенко А. В.	Инженер

Подпись и дата
Изм. № дубл.
Взам. инв. №
Подпись и дата

10/600					
Изм	Лист	№ докум.	Подпись	Дата	
			Журавлев		
			Борисенко		
Текстовая часть			Стадия	Лист	Листов
			П	1	
			 ООО «Тверское Кадастровое бюро»		

СОДЕРЖАНИЕ

СОСТАВ ДОКУМЕНТАЦИИ ПО ПЛАНИРОВКЕ ТЕРРИТОРИИ	1
СОСТАВ АВТОРСКОГО КОЛЛЕКТИВА	1
СОДЕРЖАНИЕ	1
ТЕКСТОВАЯ ЧАСТЬ	3
1. Цели и задачи проекта межевания территории	4
2. Сведения о границах территории, в отношении которой утвержден проект межевания.....	6
3. Проектные предложения по межеванию территории.....	6
4. Зоны с особыми условиями использования территории	7
Приложения	8
ЧЕРТЕЖИ МЕЖЕВАНИЯ ТЕРРИТОРИИ	9

Инв. № подл.	Подпись и дата
Взам. инв. №	Инв. № дубл.
Подпись и дата	Подпись и дата

					10/600	
Изм	Лист	№ докум.	Подпись	Дата		2

ТЕКСТОВАЯ ЧАСТЬ

Документация по планировке территории объекта разработана в отношении части территории снт «Тверской посад» в районе д. Савватьево, Каблуковского сельского поселения, Калининского района, Тверской области.

Документация разработана в соответствии с требованиями ст. 41, 43 и 45 Градостроительного кодекса РФ, а так же прочими нормативно-правовыми актами Российской Федерации и Тверской области, техническими нормами, регламентами и правилами, регулирующими выполнение проектных работ, охрану и использование земель, а также градостроительную деятельность.

Основанием для подготовки документации по планировке территории является решение снт «Тверской посад» о разработке проекта межевания территории от 26.03.2020 г.

Проект межевания территории подготовлен в виде отдельного документа, без проекта планировки территории.

Инов. № подл.	Подпись и дата	Взам. инв. №	Инов. № дубл.	Подпись и дата					
Изм	Лист	№ докум.	Подпись	Дата	10/600				
					Лист				
					3				

1. Цели и задачи проекта межевания территории

Подготовка проекта межевания территории осуществляется для:

1) определения местоположения границ образуемых и изменяемых земельных участков;

2) установления, изменения, отмены красных линий для застроенных территорий, в границах которых не планируется размещение новых объектов капитального строительства, а также для установления, изменения, отмены красных линий в связи с образованием и (или) изменением земельного участка, расположенного в границах территории, применительно к которой не предусматривается осуществление деятельности по комплексному и устойчивому развитию территории, при условии, что такие установление, изменение, отмена влекут за собой исключительно изменение границ территории общего пользования.

Цель разработки данного проекта межевания территории – установление красных линий для застроенных территорий; определения местоположения границ образуемых земельных участков.

В части градостроительного документа проект межевания решает следующие задачи:

- обеспечение устойчивого развития территорий;
- выделение элементов планировочной структуры территории (при наличии утвержденного ППТ);
- установление границ земельных участков, предназначенных для строительства и реконструкции линейных объектов.

В составе проекта межевания разработаны чертежи межевания территории, отображающие:

- границы существующих земельных участков;
- границы образуемых земельных участков и частей земельных участков;
- границы зон с особыми условиями использования территорий;
- красные линии, утвержденные в составе проекта планировки территории;
- линии отступа от красных линий в целях определения мест допустимого размещения зданий, строений, сооружений;
- границы объектов капитального строительства.

Инов. № подл.	Подпись и дата
Взам. инв. №	Инов. № дубл.
Подпись и дата	Подпись и дата

Изм	Лист	№ докум.	Подпись	Дата	10/600	Лист
						4

Проект разработан в соответствии с требованиями действующего законодательства, в частности:

- Градостроительный кодекс Российской Федерации от 29 декабря 2004 года № 190-ФЗ;
- Земельный кодекс Российской Федерации от 25 октября 2001 года № 136-ФЗ;
- Водный кодекс Российской Федерации от 3 июня 2006 года № 74-ФЗ;
- Лесной кодекс Российской Федерации от 4 декабря 2006 года № 200-ФЗ;
- Федеральный закон Российской Федерации от 13 июля 2015 года № 218-ФЗ «О государственной регистрации недвижимости»;
- Федеральный закон Российской Федерации от 22 июля 2008 года № 123-ФЗ «Технический регламент о требованиях пожарной безопасности»;
- Технические регламенты, строительные нормы и правила, своды правил, санитарные нормы и правила, санитарно-эпидемиологические правила и нормативы, иные нормативные правовые акты и нормативно-технические документы, применение которых обусловлено наличием в границах территории объектов, являющихся предметом регулирования указанных актов.

Согласно требованиям статьи 43 Градостроительного Кодекса Российской Федерации, в составе проекта межевания выделяются основная часть и материалы по обоснованию. В рамках реализации проекта межевания территории в тестовой части приведены следующие сведения:

- перечень и сведения о площади образуемых земельных участков, в том числе возможные способы их образования;
- перечень и сведения о площади образуемых земельных участков, которые будут отнесены к территориям общего пользования или имуществу общего пользования, в том числе в отношении которых предполагаются резервирование и (или) изъятие для государственных или муниципальных нужд;
- вид разрешенного использования образуемых земельных участков в соответствии с проектом планировки территории в случаях, предусмотренных Градостроительным кодексом РФ;
- целевое назначение лесов, вид (виды) разрешенного использования лесного участка, количественные и качественные характеристики лесного участка, сведения о нахождении лесного участка в границах особо защитных участков лесов (в случае, если подготовка

Инов. № подл.	Подпись и дата
Взам. инв. №	Инов. № дубл.
Подпись и дата	Подпись и дата

Изм	Лист	№ докум.	Подпись	Дата	10/600	Лист
						5

проекта межевания территории осуществляется в целях определения местоположения границ образуемых и (или) изменяемых лесных участков);

– сведения о границах территории, в отношении которой утвержден проект межевания, содержащие перечень координат характерных точек этих границ в системе координат, используемой для ведения Единого государственного реестра недвижимости.

2. Сведения о границах территории, в отношении которой утвержден проект межевания

Документация по планировке территории объекта разработана в отношении части территории снт «Тверской посад» в районе д. Савватьево, Каблуковского сельского поселения, Калининского района, Тверской области.

Согласно Правилам землепользования и застройки МО " Каблуковское сельское поселение" Калининского района Тверской области (утвержден решением совета депутатов №77 от 25.12.2019 г.) - территория находится в зоне (СХ-2) садово-огородных участков, СНТ.

3. Проектные предложения по межеванию территории

В рамках разработки проекта межевания территории на часть снт «Тверской посад» необходимо проведение следующих видов работ в границах территории, в отношении которой осуществляется подготовка проекта межевания:

- установление красных линий для застроенных территорий;
- определения местоположения границ 22 образуемых земельных участков для ведения садоводства;
- определения местоположения границ 1 образуемого земельного участка общего назначения.

Линии отступа от красных линий в целях определения мест допустимого размещения зданий, строений, сооружений устанавливаются – 3 м от красных линий проездов.

Уточнение земельных участков не предусматривается.

Установление зон действия публичных сервитутов не предусматривается.

Виды разрешенного использования земельным участкам, присваивается в соответствии с приказом Министерства экономического развития РФ от 01.09.2014 г. № 540.

Подпись и дата
Инв. № дубл.
Взам. инв. №
Подпись и дата
Инв. № подл.

Изм	Лист	№ докум.	Подпись	Дата	10/600	Лист
						6

Перечень и сведения о площади образуемых земельных участков, в том числе возможные способы их образования, вид разрешенного использования образуемых земельных участков представлен в таблице 2.

Перечень и сведения о площади образуемых земельных участков, которые будут отнесены к территориям общего пользования или имуществу общего пользования, в том числе в отношении которых предполагаются резервирование и (или) изъятие для государственных или муниципальных нужд представлен в таблице 3.

4. Зоны с особыми условиями использования территории

Согласно Генеральному плану и ПЗиЗ МО "Каблуковское сельское поселение" Калининского района Тверской области, зоны с особыми условиями использования территории, объекты культурного наследия и их охранные зоны в границах ПМТ отсутствуют.

Инв. № подл.	Подпись и дата	Взам. инв. №	Инв. № дубл.	Подпись и дата						Лист
					10/600					7
Изм	Лист	№ докум.	Подпись	Дата						

Приложения

– Решение снт «Тверской посад» о разработке проекта межевания территории от 26.03.2020 г.

– Таблица 1. Перечень и сведения о существующих землях и (или) земельных участках, в границах территории, в отношении которой утвержден проект межевания.

– Таблица 2. Перечень и сведения об образуемых земельных участках и (или) частях земельных участков, в границах территории, в отношении которой утвержден проект межевания.

– Таблица 3. Перечень и сведения о площади существующих, образуемых земельных участков, которые будут отнесены к территориям общего пользования или имуществу общего пользования, в том числе в отношении которых предполагаются резервирование и (или) изъятие для государственных или муниципальных нужд, в границах территории, в отношении которой утвержден проект межевания.

– Таблица 4. Перечень координат характерных точек образуемых земельных участков и (или) частей земельных участков в отношении которой утвержден проект межевания. Система координат: МСК 69.

Инв. № подл.	Подпись и дата	Взам. инв. №	Инв. № дубл.	Подпись и дата	10/600	Лист
						8
Изм	Лист	№ докум.	Подпись	Дата		

Садоводческое некоммерческое товарищество «Тверской посад»

ОГРН 1026900577868 ИНН/КПП 6924005227/694901001

Местонахождение по адресу: 170538, Тверская обл., Калининский район, Каблуковское сельское поселение, деревня Поддубье

РЕШЕНИЕ

26 марта 2020 год

г. Тверь

О разработке проекта межевания территории СНТ «Тверской посад»

Руководствуясь п.п.п.5 п.п.1.1. п.1 статьи 45 Градостроительного кодекса Российской Федерации от 29.12.2004 года № 190-ФЗ, а также Протоколом № 4 от 14 сентября 2019 года общего собрания участников СНТ «Тверской посад»

Решено:

1. Разрешить разработку документации по проекту межевания территории СНТ «Тверской посад», ОГРН 1026900577868, а именно земельного участка с кадастровым номером 69:10:0194801:478, расположенного по адресу: Тверская обл., Калининский район, Каблуковское сельское поселение, СНТ «Тверской посад» в районе деревни Саватьево, принадлежащего на праве собственности СНТ «Тверской посад».

2. Контроль за исполнением настоящего решения оставляю за собой.

3. Настоящее решение вступает в силу с даты его подписания.

Председатель СНТ «Тверской посад»



В.А. Щемляев

Таблица 1. Перечень и сведения о существующих землях и (или) земельных участках, в границах территории, в отношении которой утвержден проект межевания

№ п/п	Кадастровый номер	Адресные характеристики	Информация о правообладателях	Вид права	Категория земель	Вид разрешенного использования	Площадь, кв. м
1	2	3	4	5	6	7	8
1	69:10:0194801:478	Российская Федерация, Тверская область, Калининский муниципальный район, сельское поселение Каблуковское, снт "Тверской посад" в районе деревни Савватьево	-	-	Земли сельскохозяйственного назначения	Ведения садоводства	81 357
2	69:10:0194801	Российская Федерация, Тверская область, Калининский муниципальный район, сельское поселение Каблуковское, снт "Тверской посад" в районе деревни Савватьево	-	-	Земли сельскохозяйственного назначения	-	-

Таблица 2. Перечень и сведения об образуемых земельных участках и (или) частях земельных участков, в границах территории, в отношении которой утвержден проект межевания

№ п/п	Кадастровый номер образуемого ЗУ/ЧЗУ	Адресные характеристики	Планируемая категория земель	Планируемый вид разрешенного использования	Площадь образуемого ЗУ/ЧЗУ, кв. м	Возможный способ образования ЗУ/ЧЗУ
1	2	3	4	5	6	7
1	69:10:0194801:478:ЗУ1	Тверская область, Калининский муниципальный район, сельское поселение Каблуковское, снт "Тверской посад" в районе деревни Савватьево	Земли сельскохозяйственного назначения	Земельные участки общего назначения	68632,0	образование из земельного участка 69:10:0194801:478 путем раздела
2	69:10:0194801:478:ЗУ2	Тверская область, Калининский муниципальный район, сельское поселение Каблуковское, снт "Тверской посад" в районе деревни Савватьево	Земли сельскохозяйственного назначения	Ведение садоводства	1433,7	образование из земельного участка 69:10:0194801:478 путем раздела
3	69:10:0194801:478:ЗУ3	Тверская область, Калининский муниципальный район, сельское поселение Каблуковское, снт "Тверской посад" в районе деревни Савватьево	Земли сельскохозяйственного назначения	Ведение садоводства	339,0	образование из земельного участка 69:10:0194801:478 путем раздела
4	69:10:0194801:478:ЗУ4	Тверская область, Калининский муниципальный район, сельское поселение Каблуковское, снт "Тверской посад" в районе деревни Савватьево	Земли сельскохозяйственного назначения	Ведение садоводства	428,9	образование из земельного участка 69:10:0194801:478 путем раздела
5	69:10:0194801:478:ЗУ5	Тверская область, Калининский муниципальный район, сельское поселение Каблуковское, снт "Тверской посад" в районе деревни Савватьево	Земли сельскохозяйственного назначения	Ведение садоводства	243,8	образование из земельного участка 69:10:0194801:478 путем раздела
6	69:10:0194801:478:ЗУ6	Тверская область, Калининский муниципальный район, сельское поселение Каблуковское, снт "Тверской посад" в районе деревни Савватьево	Земли сельскохозяйственного назначения	Ведение садоводства	397,5	образование из земельного участка 69:10:0194801:478 путем раздела
7	69:10:0194801:478:ЗУ7	Тверская область, Калининский муниципальный район, сельское поселение Каблуковское, снт "Тверской посад" в районе деревни Савватьево	Земли сельскохозяйственного назначения	Ведение садоводства	323,0	образование из земельного участка 69:10:0194801:478 путем раздела
8	69:10:0194801:478:ЗУ8	Тверская область, Калининский муниципальный район, сельское поселение Каблуковское, снт "Тверской посад" в районе деревни Савватьево	Земли сельскохозяйственного назначения	Ведение садоводства	1724,6	образование из земельного участка 69:10:0194801:478 путем раздела
9	69:10:0194801:478:ЗУ9	Тверская область, Калининский муниципальный район, сельское поселение Каблуковское, снт "Тверской посад" в районе деревни Савватьево	Земли сельскохозяйственного назначения	Ведение садоводства	381,9	образование из земельного участка 69:10:0194801:478 путем раздела
10	69:10:0194801:478:ЗУ10	Тверская область, Калининский муниципальный район, сельское поселение Каблуковское, снт "Тверской посад" в районе деревни Савватьево	Земли сельскохозяйственного назначения	Ведение садоводства	681,1	образование из земельного участка 69:10:0194801:478 путем раздела

Таблица 3. Перечень и сведения о площади существующих, образуемых земельных участков, которые будут отнесены к территориям общего пользования или имуществу общего пользования, в том числе в отношении которых предполагаются резервирование и (или) изъятие для государственных или муниципальных нужд, в отношении которой утвержден проект межевания

№ п/п	Кадастровый номер	Адресные характеристики	Категория земель	Вид разрешенного использования, исходный	Вид разрешенного использования, планируемый	Площадь, кв. м
1	2	3	4	5	6	7
2	69:10:0194801:478:ЗУ1	Тверская область, Калининский муниципальный район, сельское поселение Каблуковское, снт "Тверской посад" в районе деревни Савватьево	Земли сельскохозяйственного назначения	Ведения садоводства	13.0 Земельные участки общего назначения	68632,0

**Таблица 4. Перечень координат характерных точек образуемых земельных участков и (или) частей земельных участков в отношении которой утвержден проект межевания.
Система координат: МСК 69.**

Условный номер земельного участка		:3У1
Площадь земельного участка		68632м ²
Обозначение характерных точек границы	Координаты, м	
	X	Y
1	2	3
1	286026,44	2287498,25
2	286030,38	2287480,84
3	286036,37	2287451,48
4	286034,87	2287448,55
5	286011,87	2287444,61
6	286011,23	2287443,58
7	285991,95	2287441,00
8	285991,30	2287440,92
9	285988,10	2287440,44
10	285971,85	2287438,36
11	285971,88	2287437,42
12	285951,33	2287434,62
13	285932,52	2287431,93
14	285912,55	2287429,91
15	285907,74	2287462,85
16	285905,97	2287462,74
17	285899,87	2287477,22
18	285920,00	2287486,08
19	285923,18	2287485,22
20	285925,60	2287483,53
21	285925,04	2287487,93
22	285919,87	2287488,17
23	285883,92	2287477,81
24	285893,99	2287451,14
25	285900,00	2287432,90
26	285899,96	2287430,02
27	285896,40	2287428,50
28	285871,98	2287425,26
29	285837,24	2287419,27
30	285833,76	2287418,67
31	285833,98	2287416,96
32	285814,76	2287413,87
33	285813,56	2287415,55
34	285793,27	2287412,56
35	285728,61	2287403,31
36	285730,66	2287396,77
37	285733,93	2287397,88
38	285765,74	2287403,69
39	285767,61	2287402,58
40	285768,74	2287398,63
41	285770,64	2287397,96
42	285776,83	2287376,61
43	285807,05	2287281,92
44	285813,52	2287263,22
45	285819,73	2287243,30
46	285864,68	2287089,84
47	285870,73	2287070,91
48	285876,66	2287051,87
49	285883,15	2287033,06
50	285889,37	2287014,12
51	285894,75	2286996,16
52	285894,38	2286995,73
53	285898,55	2286982,00

54	285925,42	2286891,31
55	285895,70	2286879,34
56	285882,66	2286874,27
57	285883,24	2286872,89
58	285896,24	2286877,64
59	285926,38	2286888,58
60	285940,60	2286842,52
61	285938,64	2286841,96
62	285944,57	2286823,09
63	285946,34	2286823,83
64	285952,36	2286805,00
65	285959,08	2286784,96
66	285960,23	2286785,33
67	285965,00	2286767,26
68	285971,64	2286747,45
69	285972,92	2286747,94
70	285978,43	2286729,04
71	285977,66	2286728,66
72	285983,16	2286709,36
73	285988,68	2286691,24
74	285986,13	2286689,75
75	285993,15	2286670,34
76	285995,17	2286671,36
77	286000,98	2286652,16
78	285999,10	2286651,44
79	286005,15	2286632,23
80	286011,47	2286613,95
81	286017,92	2286595,11
82	286042,73	2286519,02
83	286048,31	2286500,06
84	286051,87	2286487,55
85	286054,47	2286475,65
86	286041,85	2286472,98
87	286017,91	2286464,37
88	286031,34	2286429,84
89	286033,55	2286430,37
90	286022,87	2286460,14
91	286030,72	2286465,64
92	286050,88	2286469,06
93	286050,42	2286471,70
94	286070,82	2286474,98
95	286073,73	2286472,34
96	286093,39	2286475,45
97	286093,59	2286474,11
98	286112,98	2286476,75
99	286112,46	2286480,98
100	286131,62	2286483,72
101	286151,67	2286486,57
102	286171,52	2286489,75
103	286191,28	2286492,37
104	286231,89	2286494,69
105	286252,36	2286497,23
106	286264,35	2286499,60
107	286274,32	2286501,57
108	286290,69	2286471,51
109	286301,38	2286447,66
110	286306,97	2286449,09
111	286294,70	2286472,14
112	286284,79	2286495,21
113	286289,26	2286502,42
114	286308,96	2286508,76
115	286324,55	2286513,05
116	286328,67	2286511,04
117	286339,19	2286477,88
118	286341,45	2286469,78

119	286346,76	2286471,89
120	286334,32	2286519,24
121	286328,19	2286538,74
122	286322,50	2286558,64
123	286321,95	2286558,48
124	286316,25	2286576,53
125	286310,33	2286595,32
126	286291,94	2286654,21
127	286286,37	2286671,82
128	286244,02	2286805,54
129	286238,42	2286823,83
130	286232,42	2286842,92
131	286226,46	2286861,91
132	286219,11	2286879,98
133	286213,27	2286899,15
134	286207,81	2286918,63
135	286201,42	2286937,51
136	286194,59	2286956,87
137	286187,91	2286976,79
138	286180,34	2287000,41
139	286240,24	2287021,41
140	286240,06	2287022,79
141	286238,75	2287027,45
142	286224,01	2287022,56
143	286178,91	2287008,31
144	286171,82	2287032,05
145	286160,82	2287070,68
146	286148,96	2287109,52
147	286143,19	2287128,40
148	286137,29	2287147,73
149	286131,60	2287166,35
150	286125,49	2287185,66
151	286119,39	2287204,96
152	286119,23	2287204,92
153	286113,34	2287224,04
154	286107,54	2287242,87
155	286101,53	2287261,96
156	286101,18	2287261,89
157	286096,30	2287276,79
158	286096,99	2287277,28
159	286095,74	2287281,10
160	286094,63	2287284,84
161	286090,03	2287300,48
162	286080,40	2287338,34
163	286073,30	2287358,29
164	286066,64	2287377,00
165	286060,15	2287396,29
166	286055,07	2287415,05
167	286049,43	2287434,08
168	286043,04	2287453,55
169	286034,63	2287480,85
170	286031,20	2287498,89
1	286026,44	2287498,25
171	286257,24	2286732,26
172	286260,16	2286732,10
173	286283,86	2286661,62
174	286314,46	2286562,26
175	286325,78	2286522,25
176	286323,62	2286519,38
177	286313,18	2286515,92
178	286286,20	2286507,20
179	286281,14	2286503,98
180	286273,00	2286522,65
181	286232,23	2286616,30

182	286226,52	2286627,54
183	286192,02	2286706,62
184	286197,95	2286708,96
185	286224,74	2286719,86
171	286257,24	2286732,26
186	286213,08	2286640,54
187	286215,21	2286638,37
188	286229,99	2286603,86
189	286236,60	2286588,47
190	286236,92	2286585,48
191	286233,50	2286583,28
192	286207,01	2286571,08
193	286135,04	2286537,95
194	286082,32	2286516,34
195	286056,20	2286504,98
196	286050,79	2286506,54
197	286032,77	2286562,46
198	286033,72	2286564,24
186	286213,08	2286640,54
199	286184,66	2286702,58
200	286187,16	2286701,56
201	286189,18	2286699,24
202	286204,29	2286667,10
203	286203,30	2286666,45
204	286211,22	2286648,03
205	286210,07	2286644,26
206	286087,53	2286592,73
207	286067,51	2286584,31
208	286066,86	2286584,04
209	286031,97	2286570,19
210	286025,42	2286589,57
211	286019,52	2286608,08
212	286020,76	2286608,65
213	286015,66	2286626,76
214	286020,38	2286631,20
215	286061,90	2286647,96
216	286081,31	2286654,81
217	286081,64	2286655,60
218	286100,03	2286664,02
219	286099,55	2286664,93
220	286181,62	2286702,12
199	286184,66	2286702,58
221	286049,36	2287022,75
222	286052,31	2287019,71
223	286058,74	2287002,56
224	286068,78	2286975,87
225	286072,87	2286959,58
226	286054,40	2286951,67
227	286050,02	2286949,79
228	286047,68	2286948,67
229	286045,02	2286947,40
230	286026,44	2286938,55
231	286010,10	2286930,53
232	285994,61	2286923,58
233	285934,32	2286894,69
234	285928,35	2286899,88
235	285907,63	2286964,58
236	285909,44	2286971,06
237	285977,02	2286996,79
238	285978,60	2286996,36
239	286020,03	2287012,64
240	286025,22	2287014,51

241	286047,96	2287022,71
221	286049,36	2287022,75
242	286156,00	2286763,75
243	286160,11	2286761,87
244	286167,27	2286745,62
245	286183,00	2286711,86
246	286181,36	2286706,98
247	286055,88	2286650,05
248	286015,61	2286634,38
249	286012,46	2286634,48
250	286000,72	2286672,22
251	285995,56	2286691,74
252	286120,70	2286748,98
253	286122,24	2286747,80
254	286126,94	2286749,61
255	286128,05	2286750,86
256	286144,20	2286758,31
242	286156,00	2286763,75
257	286128,94	2286823,66
258	286132,93	2286823,06
259	286156,82	2286770,75
260	286152,08	2286767,25
261	286142,16	2286762,71
262	286124,64	2286754,68
263	286026,62	2286711,04
264	285993,82	2286698,44
265	285975,97	2286753,39
266	285979,67	2286758,02
267	286006,92	2286769,57
268	286116,43	2286818,11
257	286128,94	2286823,66
269	286074,82	2286953,06
270	286085,93	2286927,99
271	286099,88	2286898,03
272	286101,61	2286892,74
273	286099,86	2286889,68
274	286085,99	2286883,66
275	286034,22	2286861,21
276	286015,73	2286853,10
277	285954,92	2286827,72
278	285953,22	2286827,77
279	285935,96	2286883,81
280	285936,67	2286889,14
281	286014,19	2286926,68
282	286043,23	2286938,44
283	286057,48	2286945,04
269	286074,82	2286953,06
284	286236,99	2286580,14
285	286242,25	2286579,87
286	286259,13	2286540,84
287	286256,37	2286539,78
288	286262,46	2286521,51
289	286267,44	2286507,40
290	286261,26	2286506,18
291	286236,34	2286501,27
292	286235,52	2286501,95
293	286192,70	2286496,61
294	286134,20	2286488,41
295	286112,26	2286485,56
296	286087,00	2286482,89
297	286087,61	2286480,40

298	286062,94	2286476,81
299	286059,95	2286481,31
300	286054,93	2286496,65
301	286080,21	2286508,95
302	286079,57	2286511,59
303	286098,65	2286519,58
304	286103,50	2286521,81
305	286117,19	2286527,66
306	286137,34	2286534,88
284	286236,99	2286580,14
307	286103,60	2286884,74
308	286112,75	2286867,15
309	286121,76	2286848,62
310	286129,71	2286832,03
311	286128,40	2286828,79
312	286126,50	2286827,54
313	286114,44	2286822,40
314	286099,09	2286815,86
315	286079,99	2286807,60
316	285978,18	2286762,67
317	285972,77	2286761,28
318	285965,59	2286781,03
319	285961,39	2286801,67
320	285955,59	2286819,45
321	285956,82	2286821,72
322	285986,60	2286834,67
323	285995,34	2286809,29
324	286009,54	2286815,37
325	285998,69	2286839,93
326	286071,41	2286871,57
327	286088,38	2286878,51
307	286103,60	2286884,74
328	286027,58	2287085,10
329	286048,94	2287029,08
330	286047,97	2287027,90
331	286023,05	2287019,19
332	286018,22	2287017,50
333	285999,12	2287010,46
334	285980,59	2287003,10
335	285905,10	2286974,71
336	285893,26	2287014,46
337	285888,60	2287034,75
338	285921,36	2287046,46
339	285962,57	2287061,87
340	285997,03	2287075,19
341	286021,96	2287084,83
328	286027,58	2287085,10
342	286005,05	2287149,04
343	286019,12	2287114,32
344	286024,62	2287093,42
345	286022,75	2287090,06
346	286019,64	2287088,58
347	285995,05	2287079,48
348	285976,69	2287072,68
349	285957,54	2287065,52
350	285919,04	2287051,34
351	285885,08	2287040,52
352	285867,78	2287096,32
353	285868,92	2287099,54
354	285916,64	2287118,51
355	285917,44	2287116,46
356	285936,40	2287123,36

357	285955,67	2287130,27
358	285974,04	2287137,45
359	285973,50	2287138,69
360	286001,63	2287148,68
342	286005,05	2287149,04
361	286037,93	2287443,62
362	286040,00	2287442,62
363	286056,33	2287389,08
364	286053,92	2287385,98
365	286006,91	2287368,53
366	285988,69	2287361,92
367	285943,28	2287345,58
368	285939,49	2287345,44
369	285911,02	2287421,10
370	285912,58	2287424,16
371	286010,03	2287437,80
361	286037,93	2287443,62
372	285981,18	2287211,20
373	285989,72	2287192,02
374	286002,26	2287155,71
375	285999,48	2287153,38
376	285865,44	2287105,70
377	285854,08	2287142,92
378	285854,90	2287143,47
379	285849,68	2287160,73
380	285849,99	2287163,05
381	285894,42	2287180,03
382	285976,05	2287210,94
372	285981,18	2287211,20
383	285956,21	2287274,09
384	285960,30	2287272,10
385	285977,66	2287224,50
386	285978,44	2287216,94
387	285972,46	2287214,21
388	285850,57	2287169,63
389	285846,43	2287170,18
390	285835,53	2287208,03
391	285830,09	2287226,48
392	285830,91	2287228,69
393	285833,16	2287230,38
394	285871,81	2287243,08
395	285912,18	2287257,91
383	285956,21	2287274,09
396	285905,80	2287324,53
397	285934,35	2287335,54
398	285941,29	2287317,35
399	285948,24	2287299,13
400	285949,93	2287299,82
401	285957,27	2287280,33
402	285955,00	2287278,45
403	285910,25	2287262,05
404	285858,86	2287244,05
405	285828,08	2287233,78
406	285822,20	2287253,15
407	285814,63	2287274,50
408	285810,13	2287287,18
409	285810,02	2287290,13
410	285811,77	2287292,83
411	285813,98	2287294,09
412	285838,65	2287302,47
413	285845,22	2287304,71

414	285868,34	2287311,91
415	285884,25	2287318,04
416	285905,25	2287326,12
396	285905,80	2287324,53
417	286055,27	2287381,22
418	286056,89	2287381,14
419	286064,09	2287362,46
420	286075,24	2287324,05
421	286047,91	2287313,64
422	285992,16	2287292,40
423	285963,37	2287281,43
424	285962,88	2287281,58
425	285941,77	2287337,46
426	285941,68	2287340,08
427	286028,16	2287370,84
417	286055,27	2287381,22
428	286075,45	2287318,12
429	286078,08	2287316,80
430	286084,98	2287298,45
431	286085,91	2287298,49
432	286091,52	2287279,39
433	286090,89	2287279,16
434	286096,36	2287262,24
435	286095,60	2287259,52
436	286064,09	2287249,06
437	286051,66	2287244,42
438	286014,70	2287230,67
439	285986,74	2287219,78
440	285985,39	2287222,31
441	285965,20	2287277,09
442	286012,78	2287294,58
428	286075,45	2287318,12
443	286099,17	2287252,99
444	286105,20	2287234,71
445	286115,60	2287198,73
446	286114,82	2287197,06
447	286113,42	2287195,58
448	286111,58	2287194,31
449	286076,65	2287181,26
450	286057,47	2287174,09
451	286009,56	2287156,18
452	285988,08	2287214,10
453	286034,92	2287233,06
454	286068,70	2287245,18
455	286089,10	2287252,08
443	286099,17	2287252,99
456	286114,66	2287190,48
457	286118,15	2287189,88
458	286136,15	2287134,70
459	286130,48	2287130,06
460	286032,52	2287093,46
461	286029,95	2287095,73
462	286010,30	2287149,91
463	286013,42	2287152,94
456	286114,66	2287190,48
464	286138,06	2287125,58
465	286144,73	2287106,28
466	286150,77	2287087,74
467	286156,83	2287067,62
468	286055,26	2287030,40

469	286054,14	2287030,82
470	286032,76	2287086,23
471	286034,76	2287089,53
464	286138,06	2287125,58
472	286176,08	2286997,62
473	286196,04	2286935,28
474	286195,25	2286934,53
475	286169,44	2286922,42
476	286159,73	2286917,88
477	286108,86	2286893,82
478	286084,00	2286949,54
479	286085,68	2286951,52
480	286083,78	2286955,71
481	286088,58	2286957,83
482	286088,14	2286960,40
483	286130,33	2286978,24
484	286129,81	2286979,52
472	286176,08	2286997,62
485	285833,89	2287414,32
486	285839,66	2287413,88
487	285844,77	2287396,72
488	285844,42	2287396,58
489	285850,47	2287376,60
490	285866,32	2287324,48
491	285866,87	2287320,49
492	285864,40	2287317,42
493	285807,82	2287297,00
494	285782,34	2287373,53
495	285784,42	2287374,30
496	285778,61	2287394,78
497	285808,88	2287404,62
498	285808,48	2287410,06
485	285833,89	2287414,32
499	286197,63	2286928,58
500	286199,87	2286926,90
501	286217,40	2286869,93
502	286214,65	2286866,28
503	286188,20	2286855,26
504	286168,36	2286846,34
505	286135,18	2286831,65
506	286118,30	2286869,94
507	286111,20	2286886,40
508	286111,58	2286888,82
509	286112,82	2286890,46
510	286118,92	2286894,44
499	286197,63	2286928,58
511	285903,11	2287423,66
512	285905,21	2287421,64
513	285928,68	2287358,29
514	285932,86	2287346,80
515	285931,84	2287343,92
516	285928,08	2287341,22
517	285910,61	2287334,28
518	285905,30	2287349,27
519	285903,82	2287348,70
520	285908,65	2287334,72
521	285903,58	2287332,88
522	285873,42	2287321,25
523	285871,56	2287323,79
524	285866,70	2287339,85
525	285852,82	2287385,72

526	285846,22	2287407,52
527	285845,58	2287412,74
528	285846,78	2287415,43
529	285849,42	2287416,78
511	285903,11	2287423,66
530	286219,06	2286863,11
531	286237,41	2286805,16
532	286168,85	2286774,30
567	286160,40	2286793,47
568	286152,14	2286812,21
538	286143,58	2286830,98
539	286165,36	2286840,62
540	286170,54	2286842,79
530	286219,06	2286863,11
541	286239,15	2286798,15
542	286257,68	2286740,05
543	286255,12	2286737,63
544	286221,88	2286724,03
545	286194,30	2286712,75
546	286189,94	2286710,96
547	286189,38	2286711,22
548	286181,70	2286729,30
549	286165,98	2286766,57
550	286166,56	2286768,46
541	286239,15	2286798,15
551	286106,56	2287044,97
552	286119,71	2287049,44
553	286156,60	2287062,55
554	286168,66	2287022,43
555	286146,63	2287011,68
556	286140,76	2287009,19
557	286142,94	2287004,72
558	286137,02	2287002,08
559	286142,35	2286991,17
560	286133,04	2286986,06
561	286109,58	2286975,32
562	286083,24	2286964,98
563	286077,85	2286966,23
564	286056,36	2287024,40
565	286058,02	2287027,20
551	286106,56	2287044,97
569	286129,38	2287397,08
570	286120,70	2287416,83
571	286091,29	2287406,43
572	286091,69	2287405,63
573	286093,37	2287400,85
574	286097,46	2287386,84
575	286121,82	2287394,65
569	286129,38	2287397,08
576	285805,33	2287480,33
577	285824,11	2287478,99
578	285824,21	2287478,23
579	285806,23	2287476,18
576	285805,33	2287480,33
580	286180,75	2287202,53
581	286182,31	2287203,02
582	286188,20	2287185,43
583	286185,95	2287184,65

580	286180,75	2287202,53
584	286409,95	2286523,04
585	286369,36	2286509,27
586	286377,25	2286484,04
587	286419,56	2286500,88
584	286409,95	2286523,04
588	286311,15	2286700,68
589	286316,99	2286681,91
590	286340,71	2286689,90
591	286335,06	2286708,20
588	286311,15	2286700,68
592	285795,84	2287135,00
593	285801,36	2287114,54
594	285824,35	2287120,87
595	285816,05	2287139,91
592	285795,84	2287135,00
596	285747,31	2287284,79
597	285754,35	2287264,86
598	285775,84	2287271,82
599	285769,28	2287292,22
596	285747,31	2287284,79
600	285951,66	2286656,02
601	285957,60	2286637,01
602	285969,33	2286641,09
603	285963,66	2286659,76
600	285951,66	2286656,02
604	285929,32	2286727,32
605	285935,93	2286730,92
606	285938,37	2286734,57
607	285942,49	2286736,18
608	285937,42	2286756,78
609	285934,57	2286756,06
610	285931,93	2286755,82
611	285921,55	2286751,88
604	285929,32	2286727,32
612	285915,45	2286771,14
613	285925,75	2286775,05
614	285929,06	2286775,27
615	285923,98	2286792,92
616	285910,54	2286787,20
612	285915,45	2286771,14
322	285986,60	2286834,67
323	285995,34	2286809,29
324	286009,54	2286815,37
325	285998,69	2286839,93
322	285986,60	2286834,67
683	286085,69	2287425,08
571	286091,29	2287406,43
570	286120,70	2287416,83
684	286113,30	2287433,70
685	286110,59	2287432,90
683	286085,69	2287425,08
686	286220,47	2286428,88
687	286215,44	2286461,85

688	286194,80	2286459,81
689	286199,46	2286425,83
686	286220,47	2286428,88
690	286242,14	2286432,02
691	286241,27	2286438,12
692	286236,98	2286463,98
687	286215,44	2286461,85
686	286220,47	2286428,88
690	286242,14	2286432,02
689	286199,46	2286425,83
688	286194,80	2286459,81
693	286174,40	2286457,37
694	286178,93	2286422,86
689	286199,46	2286425,83
695	286139,65	2286421,43
696	286140,10	2286417,22
694	286178,93	2286422,86
693	286174,40	2286457,37
697	286174,31	2286458,42
698	286155,90	2286455,28
699	286155,48	2286455,19
700	286159,42	2286424,08
695	286139,65	2286421,43
696	286140,10	2286417,22
695	286139,65	2286421,43
701	286135,80	2286450,81
702	286116,45	2286446,51
703	286120,11	2286414,32
696	286140,10	2286417,22
702	286116,45	2286446,51
704	286097,95	2286444,22
705	286098,99	2286437,05
706	286101,68	2286411,65
703	286120,11	2286414,32
702	286116,45	2286446,51
707	286079,86	2286432,98
708	286082,88	2286408,92
706	286101,68	2286411,65
705	286098,99	2286437,05
707	286079,86	2286432,98
708	286082,88	2286408,92
707	286079,86	2286432,98
709	286075,75	2286446,53
710	286055,50	2286442,84
711	286056,86	2286434,98
712	286062,67	2286405,99
708	286082,88	2286408,92
712	286062,67	2286405,99
711	286056,86	2286434,98
89	286033,55	2286430,37
88	286031,34	2286429,84
713	286041,79	2286402,96
712	286062,67	2286405,99
585	286369,36	2286509,27
584	286409,95	2286523,04

714	286401,80	2286541,83
715	286362,82	2286530,16
585	286369,36	2286509,27
716	286357,40	2286547,48
715	286362,82	2286530,16
714	286401,80	2286541,83
717	286386,19	2286577,83
718	286383,15	2286576,78
719	286390,15	2286557,45
716	286357,40	2286547,48
720	286351,42	2286566,60
718	286383,15	2286576,78
717	286386,19	2286577,83
721	286378,27	2286596,09
722	286345,35	2286585,95
720	286351,42	2286566,60
722	286345,35	2286585,95
721	286378,27	2286596,09
723	286370,17	2286614,77
724	286339,54	2286604,57
722	286345,35	2286585,95
724	286339,54	2286604,57
723	286370,17	2286614,77
725	286361,92	2286633,80
726	286333,45	2286624,05
724	286339,54	2286604,57
726	286333,45	2286624,05
725	286361,92	2286633,80
727	286356,89	2286645,40
728	286354,67	2286652,35
729	286327,32	2286643,64
726	286333,45	2286624,05
730	286299,28	2286738,79
731	286323,24	2286746,49
732	286317,58	2286764,84
733	286293,40	2286757,69
730	286299,28	2286738,79
588	286311,15	2286700,68
591	286335,06	2286708,20
734	286329,21	2286727,16
735	286305,15	2286719,95
588	286311,15	2286700,68
735	286305,15	2286719,95
734	286329,21	2286727,16
731	286323,24	2286746,49
730	286299,28	2286738,79
735	286305,15	2286719,95
733	286293,40	2286757,69
732	286317,58	2286764,84
736	286311,58	2286784,26
737	286287,32	2286777,23
733	286293,40	2286757,69
737	286287,32	2286777,23
736	286311,58	2286784,26

738	286305,47	2286804,05
739	286281,37	2286796,34
737	286287,32	2286777,23
739	286281,37	2286796,34
738	286305,47	2286804,05
740	286299,38	2286823,78
741	286275,30	2286815,84
739	286281,37	2286796,34
600	285951,66	2286656,02
603	285963,66	2286659,76
742	285965,19	2286660,30
743	285958,95	2286679,57
744	285945,75	2286675,12
745	285950,54	2286659,58
746	285950,76	2286658,89
600	285951,66	2286656,02
744	285945,75	2286675,12
747	285948,06	2286675,90
743	285958,95	2286679,57
748	285951,94	2286698,19
749	285939,83	2286694,13
750	285941,94	2286687,45
744	285945,75	2286675,12
749	285939,83	2286694,13
748	285951,94	2286698,19
751	285947,05	2286717,02
752	285942,85	2286715,23
753	285934,18	2286711,97
749	285939,83	2286694,13
596	285747,31	2287284,79
599	285769,28	2287292,22
754	285762,98	2287311,81
755	285740,48	2287304,21
596	285747,31	2287284,79
755	285740,48	2287304,21
754	285762,98	2287311,81
756	285756,67	2287331,45
757	285733,66	2287323,41
755	285740,48	2287304,21
757	285733,66	2287323,41
756	285756,67	2287331,45
758	285750,57	2287350,42
759	285727,02	2287342,20
757	285733,66	2287323,41
759	285727,02	2287342,20
758	285750,57	2287350,42
760	285745,04	2287367,62
761	285741,31	2287366,57
762	285720,60	2287360,36
759	285727,02	2287342,20
763	285811,98	2287075,16
764	285836,14	2287081,90
594	285824,35	2287120,87
593	285801,36	2287114,54
763	285811,98	2287075,16

592	285795,84	2287135,00
595	285816,05	2287139,91
765	285810,10	2287158,29
766	285791,04	2287152,80
592	285795,84	2287135,00
766	285791,04	2287152,80
765	285810,10	2287158,29
767	285804,23	2287176,42
768	285786,07	2287171,22
766	285791,04	2287152,80
768	285786,07	2287171,22
767	285804,23	2287176,42
769	285798,41	2287194,41
770	285780,96	2287190,17
768	285786,07	2287171,22
770	285780,96	2287190,17
769	285798,41	2287194,41
771	285792,22	2287213,54
772	285775,89	2287208,96
770	285780,96	2287190,17
772	285775,89	2287208,96
771	285792,22	2287213,54
773	285785,77	2287233,47
774	285770,43	2287229,20
772	285775,89	2287208,96
775	285904,36	2286806,16
776	285917,24	2286811,55
777	285910,95	2286831,37
778	285898,00	2286826,26
775	285904,36	2286806,16
778	285898,00	2286826,26
777	285910,95	2286831,37
779	285903,43	2286855,00
780	285890,35	2286850,43
778	285898,00	2286826,26
780	285890,35	2286850,43
779	285903,43	2286855,00
58	285896,24	2286877,64
57	285883,24	2286872,89
780	285890,35	2286850,43
56	285882,66	2286874,27
55	285895,70	2286879,34
781	285888,70	2286901,38
782	285873,41	2286896,18
56	285882,66	2286874,27
782	285873,41	2286896,18
781	285888,70	2286901,38
783	285881,70	2286923,39
784	285864,37	2286917,59
782	285873,41	2286896,18
784	285864,37	2286917,59
783	285881,70	2286923,39

785	285874,20	2286946,99
786	285854,83	2286940,19
784	285864,37	2286917,59
786	285854,83	2286940,19
785	285874,20	2286946,99
787	285867,54	2286967,96
788	285847,77	2286962,38
789	285845,82	2286961,53
786	285854,83	2286940,19
Условный номер земельного участка		:3У2
Площадь земельного участка		1434м²
Обозначение характерных точек границы	Координаты, м	
	X	Y
1	2	3
553	286156,60	2287062,55
552	286119,71	2287049,44
617	286127,45	2287024,27
618	286139,99	2287030,50
555	286146,63	2287011,68
554	286168,66	2287022,43
553	286156,60	2287062,55
Условный номер земельного участка		:3У3
Площадь земельного участка		339м²
Обозначение характерных точек границы	Координаты, м	
	X	Y
1	2	3
619	286127,88	2287022,91
617	286127,45	2287024,27
552	286119,71	2287049,44
551	286106,56	2287044,97
620	286118,89	2287018,47
619	286127,88	2287022,91
Условный номер земельного участка		:3У4
Площадь земельного участка		429м²
Обозначение характерных точек границы	Координаты, м	
	X	Y
1	2	3
619	286127,88	2287022,91
621	286136,67	2287002,79
622	286127,69	2286998,33
560	286133,04	2286986,06
559	286142,35	2286991,17
558	286137,02	2287002,08
557	286142,94	2287004,72
556	286140,76	2287009,19
555	286146,63	2287011,68
618	286139,99	2287030,50
617	286127,45	2287024,27
619	286127,88	2287022,91
Условный номер земельного участка		:3У5
Площадь земельного участка		244м²
Обозначение характерных точек границы	Координаты, м	
	X	Y
1	2	3
623	286317,55	2286474,73
624	286320,02	2286461,24
118	286341,45	2286469,78
117	286339,19	2286477,88
625	286332,68	2286476,70

623	286317,55	2286474,73
Условный номер земельного участка		:3У6
Площадь земельного участка		398м ²
Обозначение характерных точек границы	Координаты, м	
	X	Y
1	2	3
626	285989,88	2286523,40
627	285996,90	2286504,55
628	285998,90	2286504,24
629	286014,91	2286509,64
630	286008,42	2286529,35
631	286005,17	2286528,31
626	285989,88	2286523,40
Условный номер земельного участка		:3У7
Площадь земельного участка		323м ²
Обозначение характерных точек границы	Координаты, м	
	X	Y
1	2	3
632	285983,72	2286542,82
633	285987,36	2286533,22
634	285988,27	2286531,33
635	285986,65	2286530,03
626	285989,88	2286523,40
631	286005,17	2286528,31
636	285998,78	2286547,53
632	285983,72	2286542,82
Условный номер земельного участка		:3У8
Площадь земельного участка		1725м ²
Обозначение характерных точек границы	Координаты, м	
	X	Y
1	2	3
637	285719,50	2287436,89
638	285760,44	2287443,06
639	285771,37	2287444,60
640	285789,12	2287446,90
641	285785,36	2287475,16
642	285716,30	2287457,29
637	285719,50	2287436,89
Условный номер земельного участка		:3У9
Площадь земельного участка		382м ²
Обозначение характерных точек границы	Координаты, м	
	X	Y
1	2	3
643	286216,62	2287045,52
142	286224,01	2287022,56
141	286238,75	2287027,45
644	286232,37	2287050,25
643	286216,62	2287045,52
Условный номер земельного участка		:3У10
Площадь земельного участка		681м ²
Обозначение характерных точек границы	Координаты, м	
	X	Y
1	2	3
645	286226,76	2287070,30
646	286220,17	2287089,97
647	286189,35	2287080,46
648	286195,46	2287060,29
649	286202,45	2287062,50
645	286226,76	2287070,30
Условный номер земельного участка		:3У11

Площадь земельного участка		<u>625м²</u>	
Обозначение характерных точек границы	Координаты, м		
	X	Y	
1	2	3	
647	286189,35	2287080,46	
646	286220,17	2287089,97	
650	286214,08	2287108,15	
651	286183,56	2287099,56	
647	286189,35	2287080,46	
Условный номер земельного участка		:3У12	
Площадь земельного участка		<u>625м²</u>	
Обозначение характерных точек границы	Координаты, м		
	X	Y	
1	2	3	
651	286183,56	2287099,56	
650	286214,08	2287108,15	
652	286207,69	2287127,23	
653	286177,86	2287118,38	
651	286183,56	2287099,56	
Условный номер земельного участка		:3У13	
Площадь земельного участка		<u>615м²</u>	
Обозначение характерных точек границы	Координаты, м		
	X	Y	
1	2	3	
653	286177,86	2287118,38	
652	286207,69	2287127,23	
654	286201,28	2287146,38	
655	286172,28	2287137,40	
653	286177,86	2287118,38	
Условный номер земельного участка		:3У14	
Площадь земельного участка		<u>626м²</u>	
Обозначение характерных точек границы	Координаты, м		
	X	Y	
1	2	3	
656	286171,66	2287137,21	
655	286172,28	2287137,40	
654	286201,28	2287146,38	
657	286194,54	2287166,50	
658	286169,85	2287157,60	
659	286166,33	2287156,51	
656	286171,66	2287137,21	
Условный номер земельного участка		:3У15	
Площадь земельного участка		<u>516м²</u>	
Обозначение характерных точек границы	Координаты, м		
	X	Y	
1	2	3	
658	286169,85	2287157,60	
657	286194,54	2287166,50	
582	286188,20	2287185,43	
583	286185,95	2287184,65	
660	286162,17	2287177,02	
661	286162,48	2287176,04	
662	286165,24	2287176,91	
663	286166,29	2287173,58	
658	286169,85	2287157,60	
Условный номер земельного участка		:3У16	
Площадь земельного участка		<u>548м²</u>	
Обозначение характерных точек границы	Координаты, м		
	X	Y	
1	2	3	

664	286156,43	2287195,10
580	286180,75	2287202,53
581	286182,31	2287203,02
665	286175,83	2287222,37
666	286150,29	2287214,46
664	286156,43	2287195,10
Условный номер земельного участка		:3У17
Площадь земельного участка		171м ²
Обозначение характерных точек границы	Координаты, м	
	X	Y
1	2	3
648	286195,46	2287060,29
667	286201,32	2287040,92
643	286216,62	2287045,52
644	286232,37	2287050,25
668	286232,19	2287050,90
669	286208,92	2287043,73
649	286202,45	2287062,50
648	286195,46	2287060,29
Условный номер земельного участка		:3У18
Площадь земельного участка		620м ²
Обозначение характерных точек границы	Координаты, м	
	X	Y
1	2	3
640	285789,12	2287446,90
670	285809,78	2287449,56
579	285806,23	2287476,18
576	285805,33	2287480,33
641	285785,36	2287475,16
640	285789,12	2287446,90
Условный номер земельного участка		:3У19
Площадь земельного участка		409м ²
Обозначение характерных точек границы	Координаты, м	
	X	Y
1	2	3
671	285928,58	2287466,34
672	285947,41	2287466,61
673	285945,09	2287487,00
21	285925,04	2287487,93
20	285925,60	2287483,53
671	285928,58	2287466,34
Условный номер земельного участка		:3У20
Площадь земельного участка		447м ²
Обозначение характерных точек границы	Координаты, м	
	X	Y
1	2	3
674	285848,95	2287453,11
675	285868,26	2287455,80
676	285866,40	2287475,98
677	285845,65	2287477,45
674	285848,95	2287453,11
Условный номер земельного участка		:3У21
Площадь земельного участка		573м ²
Обозначение характерных точек границы	Координаты, м	
	X	Y
1	2	3
674	285848,95	2287453,11
677	285845,65	2287477,45
577	285824,11	2287478,99
578	285824,21	2287478,23

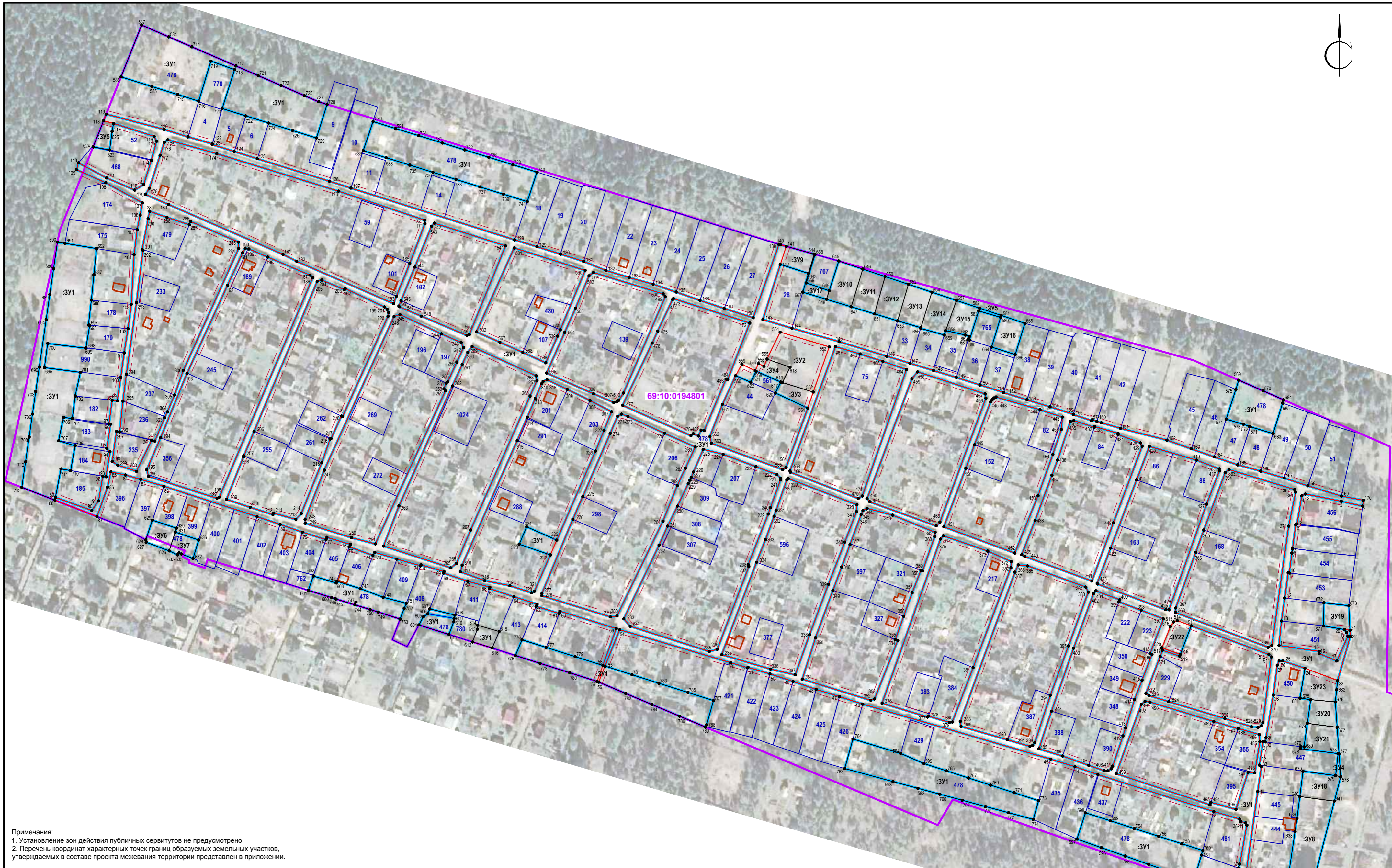
678	285828,28	2287447,34
679	285829,88	2287447,58
680	285829,68	2287450,41
674	285848,95	2287453,11
Условный номер земельного участка		:3У22
Площадь земельного участка		389м ²
Обозначение характерных точек границы	Координаты, м	
	X	Y
1	2	3
516	285928,08	2287341,22
515	285931,84	2287343,92
514	285932,86	2287346,80
513	285928,68	2287358,29
518	285905,30	2287349,27
517	285910,61	2287334,28
516	285928,08	2287341,22
Условный номер земельного участка		:3У23
Площадь земельного участка		607м ²
Обозначение характерных точек границы	Координаты, м	
	X	Y
1	2	3
24	285893,99	2287451,14
23	285883,92	2287477,81
676	285866,40	2287475,98
675	285868,26	2287455,80
681	285869,58	2287447,10
24	285893,99	2287451,14

ЧЕРТЕЖИ МЕЖЕВАНИЯ ТЕРРИТОРИИ

№ объекта	Наименование	Масштаб	Стадия	Лист (листов)
10/600	Чертеж проекта межевания территории	М 1:2000	ПМТ	1 (1)

Инв. № подл.	Подпись и дата	Взам. инв. №	Инв. № дубл.	Подпись и дата

Изм	Лист	№ докум.	Подпись	Дата	10/600	Лист
						9



Примечания:
 1. Установление зон действия публичных сервитутов не предусмотрено
 2. Перечень координат характерных точек границ образуемых земельных участков, утверждаемых в составе проекта межевания территории представлен в приложении.

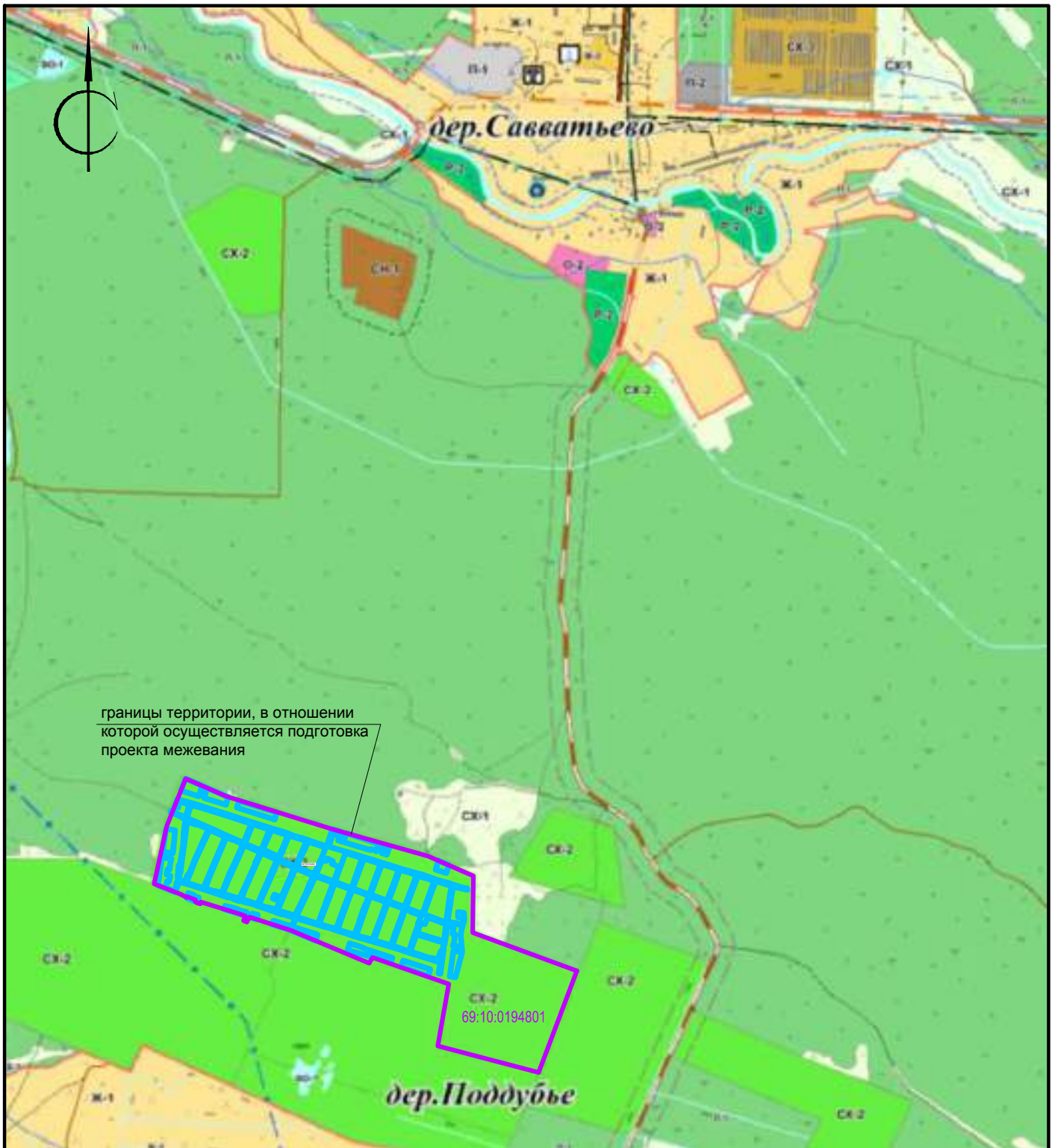
10/600					
ПРОЕКТ МЕЖЕВАНИЯ ТЕРРИТОРИИ часть снт «Тверской посад» в районе д. Савватьево, Каблукоевское сельского поселения, Калининского района, Тверской области					
Изм.	Кол.уч.	Лист	Листок	Подп.	Дата
Ген.директ.	Журавлев			<i>[Signature]</i>	
Инженер	Борисенко			<i>[Signature]</i>	
Основная часть проекта межевания территории				Стадия	Лист
Чертеж межевания территории М 1:2000				ПМТ	1
ООО "Тверское Кадастровое Бюро"				Листов	1

Условные обозначения

- границы территории, в отношении которой осуществляется подготовка проекта межевания (часть территории снт «Строитель»)
- устанавливаемые красные линии, утверждаемые в составе проекта межевания территории
- линии отступа от красных линий
- границы кадастровых кварталов, учтенных в ЕГРН
- границы существующих земельных участков, учтенных в ЕГРН
- номера кадастровых кварталов
- кадастровые номера земельных участков
- контуры существующих объектов капитального строительства, учтенных в ЕГРН

Границы образуемых земельных участков:

- Ведение садоводства (13.2)
- Земельные участки общего назначения (13.0)
- :ЗУ1 условный номер образуемых земельных участков
- точка, номер характерной точки границ образуемых земельных участков, красных линий, утверждаемых в составе проекта межевания территории



границы территории, в отношении которой осуществляется подготовка проекта межевания

дер. Поддубье

Примечания:

1. Согласно Генеральному плану и ПЗиЗ МО "Каблуковское сельское поселение" Калининского района Тверской области, зоны с особыми условиями использования территории, объекты культурного наследия и их охранные зоны в границах ПМТ отсутствуют.

Условные обозначения

- границы территории, в отношении которой осуществляется подготовка проекта межевания (часть территории снт «Тверской посад»)
- 69:10:0194801 номера кадастровых кварталов

						10/600		
						ПРОЕКТ МЕЖЕВАНИЯ ТЕРРИТОРИИ часть снт «Тверской посад» в районе д. Савватьево, Каблуковское сельское поселение, Калининского района, Тверской области		
Изм.	Кол.уч.	Лист	№ док.	Подп.	Дата	Материалы по обоснованию проекта межевания территории		
Ген.директ.	Журавлев			<i>[Signature]</i>				
Инженер	Борисенко			<i>[Signature]</i>		ПМТ	1	1
						Схема расположения элемента планировочной структуры ПЗиЗ МО "Каблуковское сельское поселение" М 1:20 000		
						ООО "Тверское Кадастровое Бюро"		