

ГРАФИЧЕСКОЕ ОПИСАНИЕ ТЕРРИТОРИАЛЬНОЙ ЗОНЫ
О2 – Зона общественно-деловой застройки культового назначения

**ОПИСАНИЕ МЕСТОПОЛОЖЕНИЯ ГРАНИЦ
территориальной зоны – зона общественно-деловой застройки культового
назначения (О2) населённого пункта Юрьевское Каблуковского сельского
поселения Калининского района Тверской области
(наименование объекта местоположение границ, которого описано) (далее - объект)**

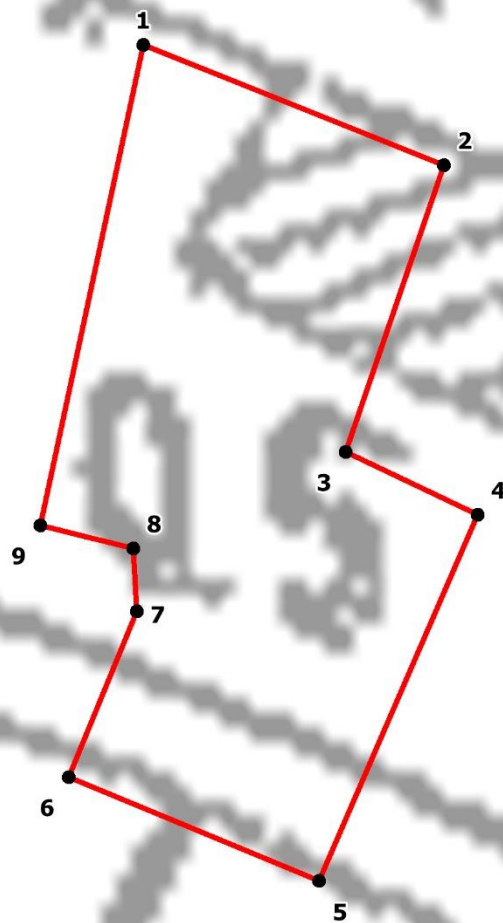
Сведения об объекте

| N п/п | Характеристики объекта | Описание характеристик |
|----------|-------------------------------------------------------------------------------|------------------------------------------------------------------------------------|
| 1 | 2 | 3 |
| 1 | Местоположение объекта | Тверская область, Калининский район, Каблуковское сельское поселение, д. Юрьевское |
| 2 | Площадь объекта +/- величина погрешности определения площади (Р +/- Дельта Р) | 1678 кв. м. ±14 кв. м. |
| 3 | Иные характеристики объекта | - |
| | | |


| ОПИСАНИЕ МЕСТОПОЛОЖЕНИЯ ГРАНИЦ территориальной зоны – зона общественно-деловой застройки культового назначения (О2) населённого пункта Юрьевское Каблуковского сельского поселения Калининского района Тверской области (наименование объекта) | | | | |
|-----------------------------------------------------------------------------------------------------------------------------------------------------------------------------------------------------------------------------------------------------------------------------------------------|---------------|------------|------------------------------------------------------------------------|----------------------------------|
| Сведения о характерных точках границ образуемых земельных участков | | | | |
| Система координат СК кадастрового округа, зона 2 | | | | |
| Сведения о характерных точках границ объекта | | | | |
| Обозначение характерных точек границ | Координаты, м | | Ср.кв. погрешность положения характерной точки (M _t), м | Описание закрепления точки |
| | X | Y | | |
| 1 | 2 | 3 | 4 | 5 |
| 1 | 283126,12 | 2297878,18 | <i>M_t=0.10; метод – картометрический</i> | - |
| 2 | 283115,90 | 2297903,98 | <i>M_t=0.10; метод – картометрический</i> | - |
| 3 | 283091,33 | 2297895,60 | <i>M_t=0.10; метод – картометрический</i> | - |
| 4 | 283086,00 | 2297906,94 | <i>M_t=0.10; метод – картометрический</i> | - |
| 5 | 283054,61 | 2297893,41 | <i>M_t=0.10; метод – картометрический</i> | - |
| 6 | 283063,46 | 2297871,88 | <i>M_t=0.10; метод – картометрический</i> | - |
| 7 | 283077,63 | 2297877,70 | <i>M_t=0.10; метод – картометрический</i> | - |
| 8 | 283083,05 | 2297877,37 | <i>M_t=0.10; метод – картометрический</i> | - |
| 9 | 283084,99 | 2297869,39 | <i>M_t=0.10; метод – картометрический</i> | - |
| 1 | 283126,12 | 2297878,18 | <i>M_t=0.10; метод – картометрический</i> | - |

ОПИСАНИЕ МЕСТОПОЛОЖЕНИЯ ГРАНИЦ
территориальной зоны – зона общественно-деловой застройки культового назначения (О2)
населённого пункта Юрьевское Каблуковского сельского поселения
Калининского района Тверской области

План границ объекта



Используемые условные обозначения:

- 1 Характерная точка границы, сведения о которой позволяют однозначно определить ее на местности
-  Вновь образованная граница, сведения о которой достаточны для определения её местоположения

Масштаб 1:600

Подпись _____ Верещагина И.В.

Дата "___" _____ 2020 г.

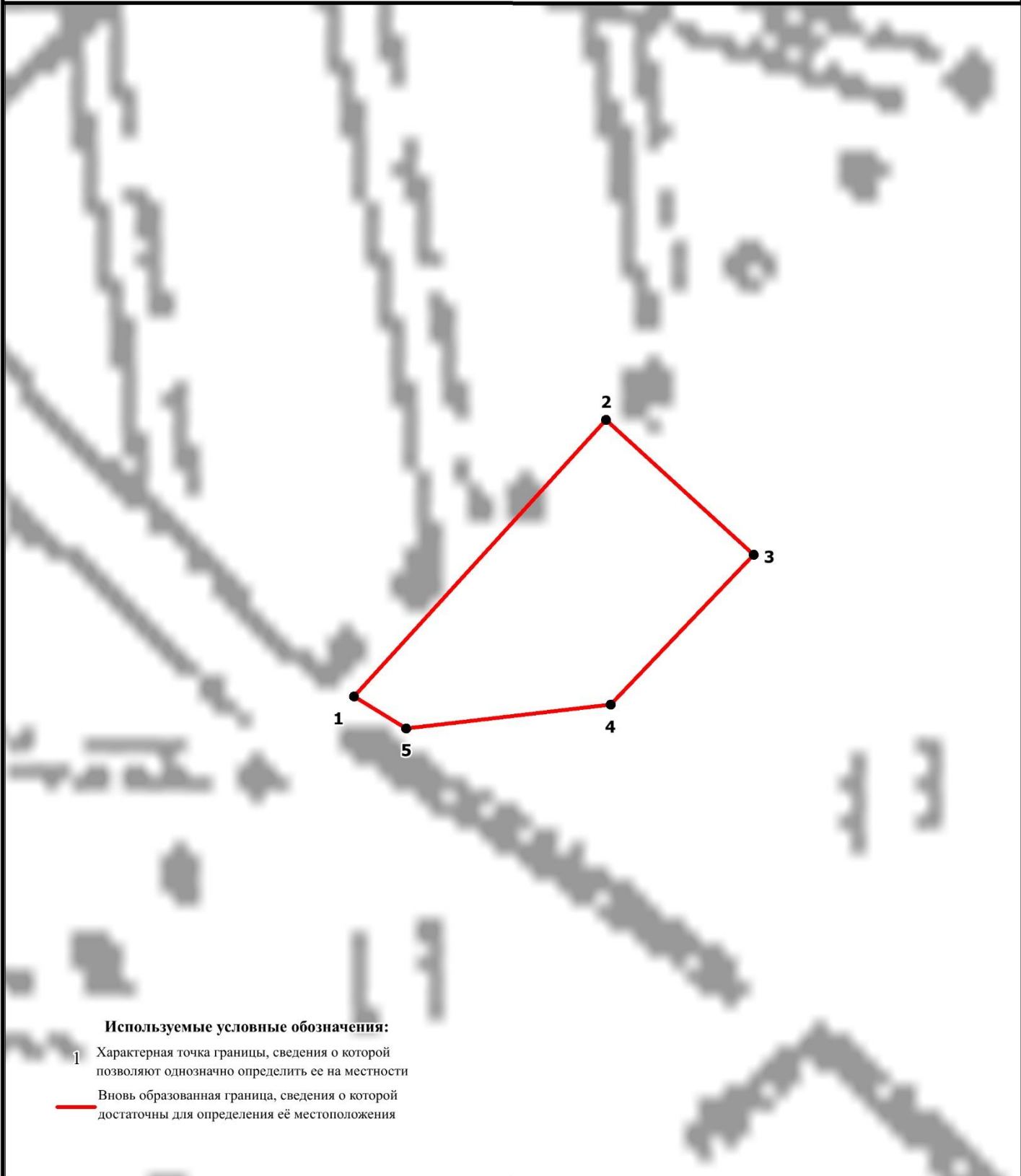
Место для оттиска печати (при наличии) лица, составившего описание местоположения границ объекта

| <p>ОПИСАНИЕ МЕСТОПОЛОЖЕНИЯ ГРАНИЦ территориальной зоны – зона общественно-деловой застройки культового назначения (О2) населённого пункта Заборовье Каблуковского сельского поселения Калининского района Тверской области (наименование объекта местоположение границ, которого описано) (далее - объект)</p> | | |
|----------------------------------------------------------------------------------------------------------------------------------------------------------------------------------------------------------------------------------------------------------------------------------------------------------------------------------------------------------------------------|-------------------------------------------------------------------------------|------------------------------------------------------------------------------------|
| Сведения об объекте | | |
| | | |
| N п/п | Характеристики объекта | Описание характеристик |
| 1 | 2 | 3 |
| 1 | Местоположение объекта | Тверская область, Калининский район, Каблуковское сельское поселения, д. Заборовье |
| 2 | Площадь объекта +/- величина погрешности определения площади (P +/- Дельта P) | 600кв. м. ± 9кв. м. |
| 3 | Иные характеристики объекта | - |
| | | |


| ОПИСАНИЕ МЕСТОПОЛОЖЕНИЯ ГРАНИЦ территориальной зоны – общественно-деловая зона культового назначения (О2) населённого пункта Заборовье Каблуковского сельского поселения Калининского района Тверской области (наименование объекта) | | | | |
|--------------------------------------------------------------------------------------------------------------------------------------------------------------------------------------------------------------------------------------------------|---------------|------------|------------------------------------------------------------------------|----------------------------------|
| Сведения о характерных точках границ образуемых земельных участков | | | | |
| Система координат СК кадастрового округа, зона 2 | | | | |
| Сведения о характерных точках границ объекта | | | | |
| Обозначение характерных точек границ | Координаты, м | | Ср.кв. погрешность положения характерной точки (M _t), м | Описание закрепления точки |
| | X | Y | | |
| 1 | 2 | 3 | 4 | 5 |
| 1 | 284285,75 | 2296566,46 | <i>Mt=0.10; метод – картометрический</i> | - |
| 2 | 284313,18 | 2296591,47 | <i>Mt=0.10; метод – картометрический</i> | - |
| 3 | 284299,82 | 2296606,12 | <i>Mt=0.10; метод – картометрический</i> | - |
| 4 | 284284,98 | 2296591,91 | <i>Mt=0.10; метод – картометрический</i> | - |
| 5 | 284282,61 | 2296571,65 | <i>Mt=0.10; метод – картометрический</i> | - |
| 1 | 284285,75 | 2296566,46 | <i>Mt=0.10; метод – картометрический</i> | - |

ОПИСАНИЕ МЕСТОПОЛОЖЕНИЯ ГРАНИЦ
территориальной зоны – зона общественно-деловой застройки культового назначения (О2)
населённого пункта Заборовье Каблуковского сельского поселения
Калининского района Тверской области

План границ объекта



Используемые условные обозначения:

- 1 Характерная точка границы, сведения о которой позволяют однозначно определить ее на местности
-  Вновь образованная граница, сведения о которой достаточны для определения её местоположения

Масштаб 1:500

Подпись _____ Верещагина И.В.

Дата "___" _____ 2020 г.

Место для оттиска печати (при наличии) лица, составившего описание местоположения границ объекта

**ОПИСАНИЕ МЕСТОПОЛОЖЕНИЯ ГРАНИЦ
территориальной зоны – зона общественно-деловой застройки
культурного назначения (О2)
населённого пункта Видогощи Каблуковского сельского поселения
Калининского района Тверской области
(наименование объекта местоположение границ,
которого описано) (далее - объект)**

Сведения об объекте

| N п/ | Характеристики объекта | Описание характеристик |
|---------|-------------------------------------------------------------------------------|-----------------------------------------------------------------------------------|
| 1 | 2 | 3 |
| 1 | Местоположение объекта | Тверская область, Калининский район, Каблуковское сельское поселения, д. Видогощи |
| 2 | Площадь объекта +/- величина погрешности определения площади (P +/- Дельта P) | 2000 кв. м. ±16 кв. м. |
| 3 | Иные характеристики объекта | - |
| | | |


| ОПИСАНИЕ МЕСТОПОЛОЖЕНИЯ ГРАНИЦ территориальной зоны – зона общественно-деловой застройки культового назначения (О2) населённого пункта Видогощи Каблуковского сельского поселения Калининского района Тверской области (наименование объекта) | | | | |
|-----------------------------------------------------------------------------------------------------------------------------------------------------------------------------------------------------------------------------------------------------------|---------------|------------|------------------------------------------------------------------------|----------------------------------|
| Сведения о местоположении границ объекта | | | | |
| 1. Система координат СК кадастрового округа, зона 2 | | | | |
| 2. Сведения о характерных точках границ объекта | | | | |
| Обозначение характерных точек границ | Координаты, м | | Ср.кв. погрешность положения характерной точки (M _t), м | Описание закрепления точки |
| | X | Y | | |
| 1 | 2 | 3 | 4 | 5 |
| 1 | 274501,02 | 2304785,62 | <i>M_t=0.10; метод – картометрический</i> | - |
| 2 | 274502,34 | 2304798,49 | <i>M_t=0.10; метод – картометрический</i> | - |
| 3 | 274495,42 | 2304811,91 | <i>M_t=0.10; метод – картометрический</i> | - |
| 4 | 274476,21 | 2304827,15 | <i>M_t=0.10; метод – картометрический</i> | - |
| 5 | 274452,56 | 2304832,45 | <i>M_t=0.10; метод – картометрический</i> | - |
| 6 | 274445,21 | 2304818,91 | <i>M_t=0.10; метод – картометрический</i> | - |
| 7 | 274442,26 | 2304813,63 | <i>M_t=0.10; метод – картометрический</i> | - |
| 8 | 274445,06 | 2304804,87 | <i>M_t=0.10; метод – картометрический</i> | - |
| 9 | 274458,34 | 2304795,83 | <i>M_t=0.10; метод – картометрический</i> | - |
| 10 | 274487,67 | 2304776,09 | <i>M_t=0.10; метод – картометрический</i> | - |
| 1 | 274501,02 | 2304785,62 | <i>M_t=0.10; метод – картометрический</i> | - |

ОПИСАНИЕ МЕСТОПОЛОЖЕНИЯ ГРАНИЦ
территориальной зоны – зона общественно-деловой застройки культурного назначения (О2)
населённого пункта Видогищи Кублюковского сельского поселения
Калининского района Тверской области

План границ объекта



Используемые условные обозначения:

- 1 Характерная точка границы, сведения о которой позволяют однозначно определить ее на местности
-  Вновь образованная граница, сведения о которой достаточны для определения её местоположения

Масштаб 1:800

Подпись _____ Верещагина И.В. Дата "___" _____ 2020 г.

Место для оттиска печати (при наличии) лица, составившего описание местоположения границ объекта

**ОПИСАНИЕ МЕСТОПОЛОЖЕНИЯ ГРАНИЦ
территориальной зоны – зона общественно-деловой застройки
культурного назначения (О2)
населённого пункта Рождествено Каблуковского сельского поселения
Калининского района Тверской области
(наименование объекта местоположение границ,
которого описано) (далее - объект)**

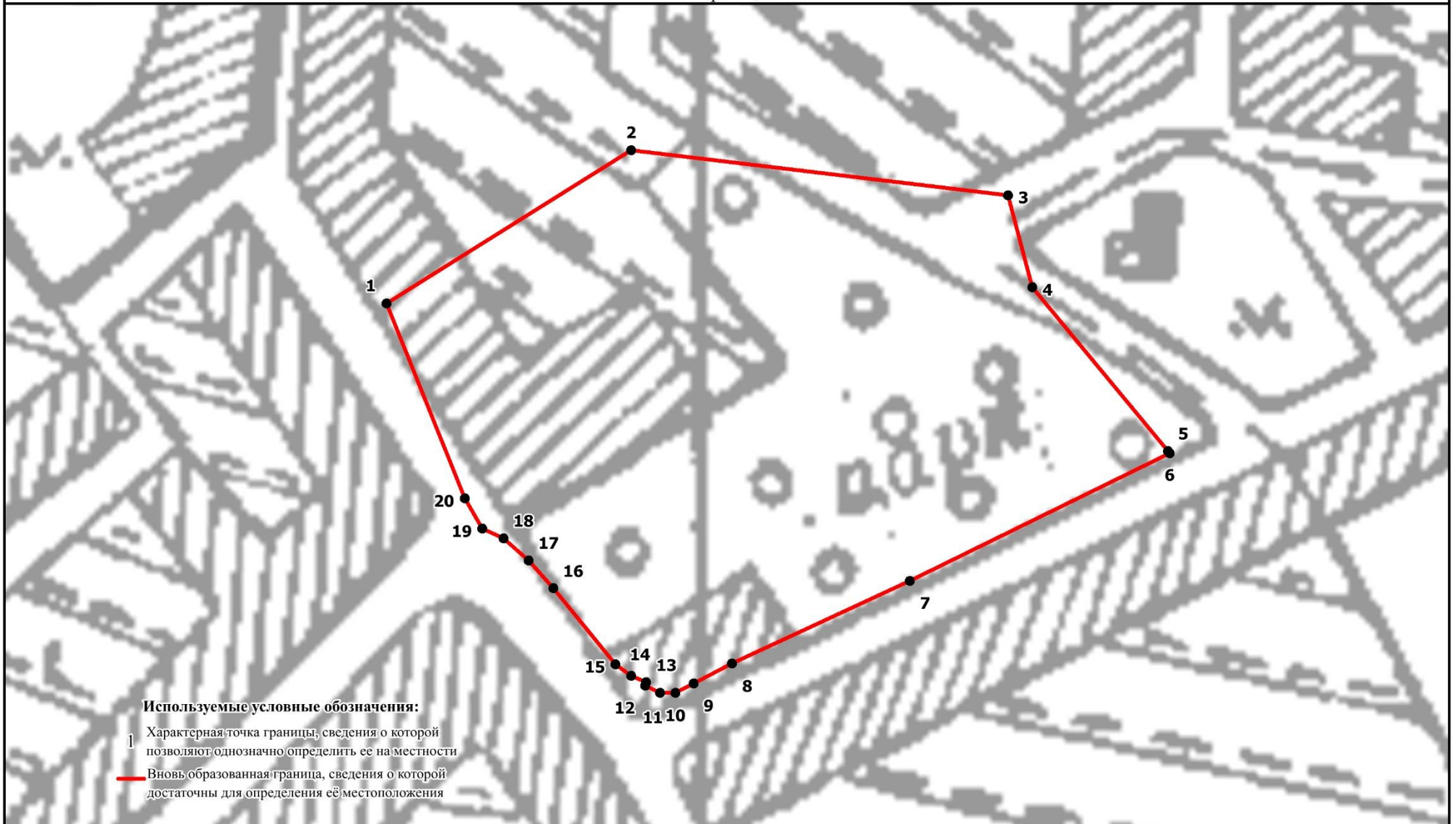
Сведения об объекте

| N п/ | Характеристики объекта | Описание характеристик |
|---------|-------------------------------------------------------------------------------|--------------------------------------------------------------------------------------|
| 1 | 2 | 3 |
| 1 | Местоположение объекта | Тверская область, Калининский район, Каблуковское сельское поселения, с. Рождествено |
| 2 | Площадь объекта +/- величина погрешности определения площади (P +/- Дельта P) | 23605 кв. м.±54 кв. м. |
| 3 | Иные характеристики объекта | - |
| | | |

| ОПИСАНИЕ МЕСТОПОЛОЖЕНИЯ ГРАНИЦ территориальной зоны – зона общественно-деловой застройки культового назначения (О2) населённого пункта Рождествено Каблуковского сельского поселения Калининского района Тверской области (наименование объекта) | | | | |
|--------------------------------------------------------------------------------------------------------------------------------------------------------------------------------------------------------------------------------------------------------------|---------------|------------|------------------------------------------------------------------------|----------------------------------|
| Сведения о местоположении границ объекта | | | | |
| 1. Система координат СК кадастрового округа, зона 2 | | | | |
| 2. Сведения о характерных точках границ объекта | | | | |
| Обозначение характерных точек границ | Координаты, м | | Ср.кв. погрешность положения характерной точки (M _t), м | Описание закрепления точки |
| | X | Y | | |
| 1 | 2 | 3 | 4 | 5 |
| 1 | 291764,70 | 2315406,63 | M _t =0.10; метод – картометрический | - |
| 2 | 291810,30 | 2315479,73 | M _t =0.10; метод – картометрический | - |
| 3 | 291796,80 | 2315592,18 | M _t =0.10; метод – картометрический | - |
| 4 | 291769,35 | 2315599,43 | M _t =0.10; метод – картометрический | - |
| 5 | 291720,60 | 2315639,88 | M _t =0.10; метод – картометрический | - |
| 6 | 291720,03 | 2315640,36 | M _t =0.10; метод – картометрический | - |
| 7 | 291682,05 | 2315562,80 | M _t =0.10; метод – картометрический | - |
| 8 | 291657,39 | 2315509,66 | M _t =0.10; метод – картометрический | - |
| 9 | 291651,46 | 2315498,18 | M _t =0.10; метод – картометрический | - |
| 10 | 291648,66 | 2315492,77 | M _t =0.10; метод – картометрический | - |
| 11 | 291648,68 | 2315488,21 | M _t =0.10; метод – картометрический | - |
| 12 | 291650,85 | 2315483,71 | M _t =0.10; метод – картометрический | - |
| 13 | 291651,81 | 2315484,01 | M _t =0.10; метод – картометрический | - |
| 14 | 291653,74 | 2315479,52 | M _t =0.10; метод – картометрический | - |
| 15 | 291657,20 | 2315474,93 | M _t =0.10; метод – картометрический | - |
| 16 | 291679,84 | 2315456,35 | M _t =0.10; метод – картометрический | - |
| 17 | 291688,14 | 2315448,98 | M _t =0.10; метод – картометрический | - |
| 18 | 291694,71 | 2315441,49 | M _t =0.10; метод – картометрический | - |
| 19 | 291697,60 | 2315435,21 | M _t =0.10; метод – картометрический | - |
| 20 | 291706,60 | 2315429,93 | M _t =0.10; метод – картометрический | - |
| 1 | 291764,70 | 2315406,63 | M _t =0.10; метод – картометрический | - |

ОПИСАНИЕ МЕСТОПОЛОЖЕНИЯ ГРАНИЦ
территориальной зоны – зона общественно-деловой застройки культового назначения (О2)
населённого пункта Рождествено Каблуковского сельского поселения
Калининского района Тверской области

План границ объекта



Используемые условные обозначения:

- 1 Характерная точка границы, сведения о которой позволяют однозначно определить ее на местности
- Вновь образованная граница, сведения о которой достаточны для определения её местоположения

Подпись _____ Верещагина И.В.

Масштаб 1:1500

Дата "___" _____ 2020 г.

Место для оттиска печати (при наличии) лица, составившего описание местоположения границ объекта

**ОПИСАНИЕ МЕСТОПОЛОЖЕНИЯ ГРАНИЦ
территориальной зоны – зона общественно-деловой застройки культового
назначения (О2) населённого пункта Савватьево
Каблуковского сельского поселения
Калининского района Тверской области
(наименование объекта местоположение границ,
которого описано) (далее - объект)**

Сведения об объекте

| N п/ | Характеристики объекта | Описание характеристик |
|---------|-------------------------------------------------------------------------------|-------------------------------------------------------------------------------------|
| 1 | 2 | 3 |
| 1 | Местоположение объекта | Тверская область, Калининский район, Каблуковское сельское поселения, д. Савватьево |
| 2 | Площадь объекта +/- величина погрешности определения площади (P +/- Дельта P) | 18626 кв. м.± 62 кв. м. |
| 3 | Иные характеристики объекта | - |
| | | |

**ОПИСАНИЕ МЕСТОПОЛОЖЕНИЯ ГРАНИЦ
территориальной зоны – зона общественно-деловой застройки культового назначения (О2)
населённого пункта Савватьево Каблуковского сельского поселения
Калининского района Тверской области
(наименование объекта)**

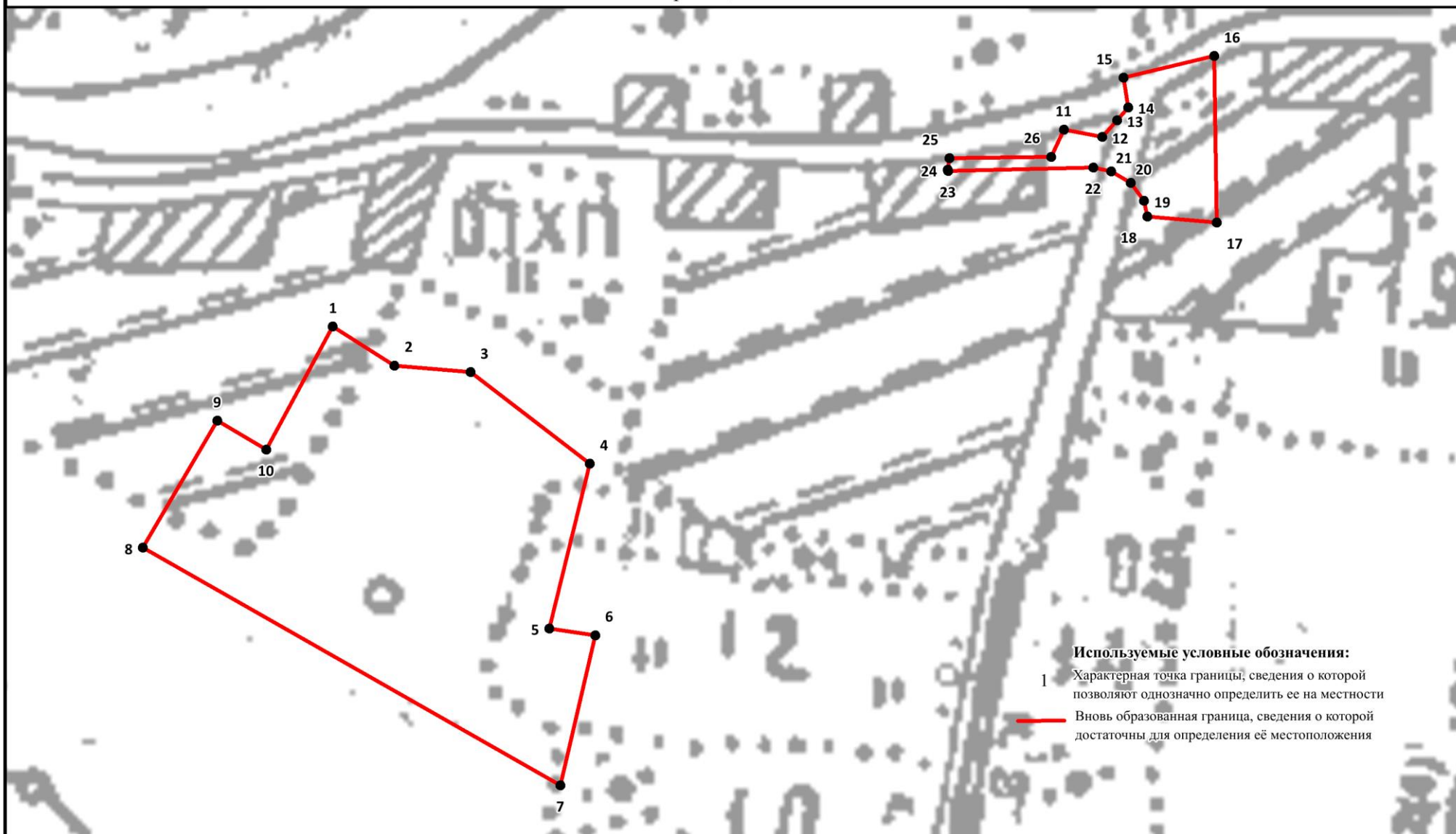
Сведения о местоположении границ объекта

1. Система координат СК кадастрового округа, зона 2

2. Сведения о характерных точках границ объекта

| Обозначение характерных точек границ | Координаты, м | | Ср.кв. погрешность положения характерной точки (M _t), м | Описание закрепления точки |
|--------------------------------------------|---------------|------------|------------------------------------------------------------------------|----------------------------------|
| | X | Y | | |
| 1 | 2 | 3 | 4 | 5 |
| 1 | 288297,28 | 2287818,28 | Mt=0.10; метод – картометрический | - |
| 2 | 288282,68 | 2287841,64 | Mt=0.10; метод – картометрический | - |
| 3 | 288280,37 | 2287870,35 | Mt=0.10; метод – картометрический | - |
| 4 | 288246,05 | 2287915,68 | Mt=0.10; метод – картометрический | - |
| 5 | 288183,89 | 2287900,64 | Mt=0.10; метод – картометрический | - |
| 6 | 288181,47 | 2287917,98 | Mt=0.10; метод – картометрический | - |
| 7 | 288124,86 | 2287905,15 | Mt=0.10; метод – картометрический | - |
| 8 | 288213,52 | 2287746,78 | Mt=0.10; метод – картометрический | - |
| 9 | 288261,54 | 2287774,76 | Mt=0.10; метод – картометрический | - |
| 10 | 288250,70 | 2287793,30 | Mt=0.10; метод – картометрический | - |
| 1 | 288297,28 | 2287818,28 | Mt=0.10; метод – картометрический | - |
| 11 | 288372,88 | 2288094,39 | Mt=0.10; метод – картометрический | - |
| 12 | 288370,19 | 2288108,90 | Mt=0.10; метод – картометрический | - |
| 13 | 288376,51 | 2288114,50 | Mt=0.10; метод – картометрический | - |
| 14 | 288381,43 | 2288118,66 | Mt=0.10; метод – картометрический | - |
| 15 | 288392,59 | 2288116,73 | Mt=0.10; метод – картометрический | - |
| 16 | 288400,98 | 2288151,00 | Mt=0.10; метод – картометрический | - |
| 17 | 288338,27 | 2288152,28 | Mt=0.10; метод – картометрический | - |
| 18 | 288340,30 | 2288126,12 | Mt=0.10; метод – картометрический | - |
| 19 | 288346,20 | 2288124,80 | Mt=0.10; метод – картометрический | - |
| 20 | 288353,05 | 2288119,79 | Mt=0.10; метод – картометрический | - |
| 21 | 288357,36 | 2288112,37 | Mt=0.10; метод – картометрический | - |
| 22 | 288358,62 | 2288105,53 | Mt=0.10; метод – картометрический | - |
| 23 | 288357,11 | 2288050,67 | Mt=0.10; метод – картометрический | - |
| 24 | 288357,52 | 2288050,48 | Mt=0.10; метод – картометрический | - |
| 25 | 288361,94 | 2288051,09 | Mt=0.10; метод – картометрический | - |
| 26 | 288362,68 | 2288089,56 | Mt=0.10; метод – картометрический | - |
| 11 | 288372,88 | 2288094,39 | Mt=0.10; метод – картометрический | - |

ОПИСАНИЕ МЕСТОПОЛОЖЕНИЯ ГРАНИЦ
территориальной зоны – зона общественно-деловой застройки культурного назначения (О2)
населённого пункта Савватьево Каблуковского сельского поселения
Калининского района Тверской области
План границ объекта



Используемые условные обозначения:

- 1 Характерная точка границы, сведения о которой позволяют однозначно определить ее на местности
- Вновь образованная граница, сведения о которой достаточны для определения её местоположения

Подпись _____ Верещагина И.В.
Место для оттиска печати (при наличии) лица, составившего описание местоположения границ объекта

Масштаб 1:1900

Дата "___" _____ 2020 г.

