

**ОБЪЕКТ ВНЕСЕНИЕ ИЗМЕНЕНИЙ В ПРАВИЛА
ЗЕМЛЕПОЛЬЗОВАНИЯ И ЗАСТРОЙКИ
МО «КАБЛУКОВСКОЕ СЕЛЬСКОЕ ПОСЕЛЕНИЕ»
КАЛИНИНСКОГО РАЙОНА ТВЕРСКОЙ ОБЛАСТИ**

ГРАФИЧЕСКОЕ ОПИСАНИЕ ТЕРРИТОРИАЛЬНОЙ ЗОНЫ

О2 – Зона общественно-деловой застройки культового назначения

**ОПИСАНИЕ МЕСТОПОЛОЖЕНИЯ ГРАНИЦ
территориальной зоны – зона общественно-деловой застройки культового
назначения (О2) населённого пункта Юрьевское Каблуковского сельского
поселения Калининского района Тверской области
(наименование объекта местоположение границ, которого описано) (далее - объект)**

Сведения об объекте

N п/п	Характеристики объекта	Описание характеристик
1	2	3
1	Местоположение объекта	Тверская область, Калининский район, Каблуковское сельское поселения, д. Юрьевское
2	Площадь объекта +/- величина погрешности определения площади (P +/- Дельта P)	1678±14
3	Иные характеристики объекта	-

**ОПИСАНИЕ МЕСТОПОЛОЖЕНИЯ ГРАНИЦ
территориальной зоны – зона общественно-деловой застройки культового назначения
(О2) населённого пункта Юрьевское Каблуковского сельского поселения Калининского
района Тверской области
(наименование объекта)**

Сведения о характерных точках границ образуемых земельных участков

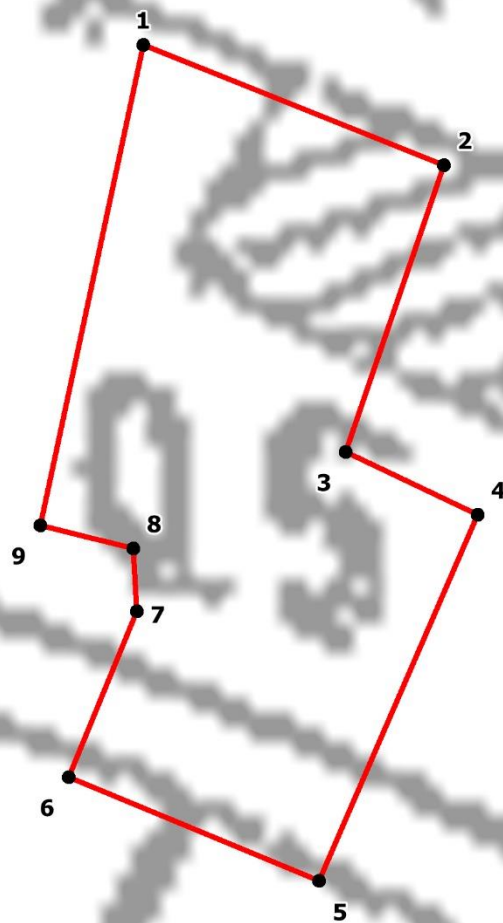
Система координат СК кадастрового округа, зона 2

Сведения о характерных точках границ объекта


Обозначение характерных точек границ	Координаты, м		Ср.кв. погрешность положения характерной точки (M _t), м	Описание закрепления точки
	X	Y		
1	2	3	4	5
1	283126,12	2297878,18	<i>M_t=0.10; метод – картометрический</i>	-
2	283115,90	2297903,98	<i>M_t=0.10; метод – картометрический</i>	-
3	283091,33	2297895,60	<i>M_t=0.10; метод – картометрический</i>	-
4	283086,00	2297906,94	<i>M_t=0.10; метод – картометрический</i>	-
5	283054,61	2297893,41	<i>M_t=0.10; метод – картометрический</i>	-
6	283063,46	2297871,88	<i>M_t=0.10; метод – картометрический</i>	-
7	283077,63	2297877,70	<i>M_t=0.10; метод – картометрический</i>	-
8	283083,05	2297877,37	<i>M_t=0.10; метод – картометрический</i>	-
9	283084,99	2297869,39	<i>M_t=0.10; метод – картометрический</i>	-
1	283126,12	2297878,18	<i>M_t=0.10; метод – картометрический</i>	-

ОПИСАНИЕ МЕСТОПОЛОЖЕНИЯ ГРАНИЦ
территориальной зоны – зона общественно-деловой застройки культового назначения (О2)
населённого пункта Юрьевское Каблуковского сельского поселения
Калининского района Тверской области

План границ объекта



Используемые условные обозначения:

- 1 Характерная точка границы, сведения о которой позволяют однозначно определить ее на местности
-  Вновь образованная граница, сведения о которой достаточны для определения её местоположения

Масштаб 1:600

Подпись _____ Верещагина И.В.

Дата "___" _____ 2020 г.

Место для оттиска печати (при наличии) лица, составившего описание местоположения границ объекта

**ОПИСАНИЕ МЕСТОПОЛОЖЕНИЯ ГРАНИЦ
территориальной зоны – зона общественно-деловой застройки культового
назначения (О2) населённого пункта Заборовье Каблуковского сельского
поселения Калининского района Тверской области
(наименование объекта местоположение границ, которого описано) (далее - объект)**

Сведения об объекте

N п/п	Характеристики объекта	Описание характеристик
1	2	3
1	Местоположение объекта	Тверская область, Калининский район, Каблуковское сельское поселения, д. Заборовье
2	Площадь объекта +/- величина погрешности определения площади (P +/- Дельта P)	600±9
3	Иные характеристики объекта	-

ОПИСАНИЕ МЕСТОПОЛОЖЕНИЯ ГРАНИЦ
территориальной зоны – общественно-деловая зона культового назначения (О2)
населённого пункта Заборовье Каблуковского сельского поселения Калининского
района Тверской области
(наименование объекта)

Сведения о характерных точках границ образуемых земельных участков

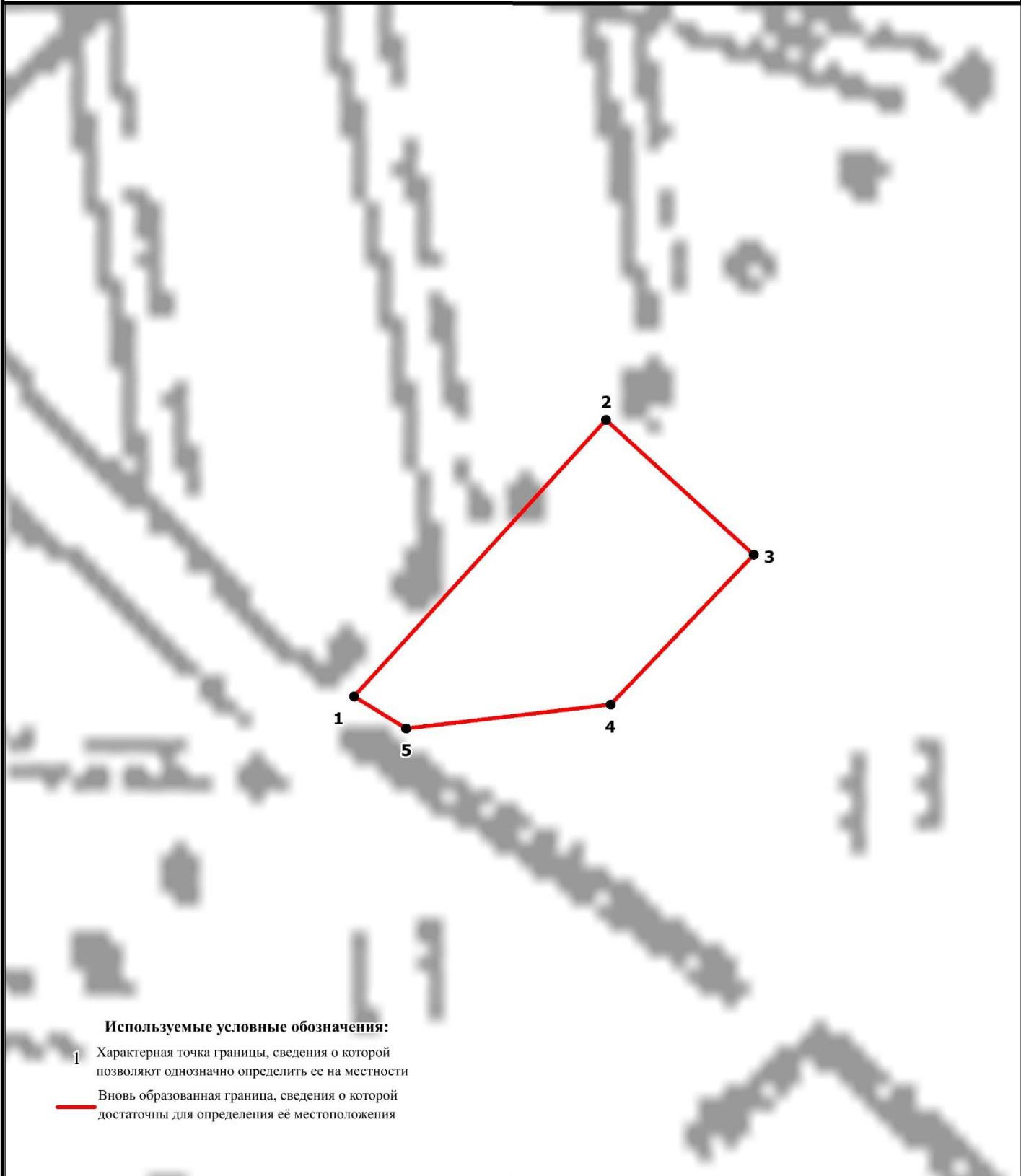
Система координат СК кадастрового округа, зона 2

Сведения о характерных точках границ объекта


Обозначение характерных точек границ	Координаты, м		Ср.кв. погрешность положения характерной точки (M_t), м	Описание закрепления точки
	X	Y		
1	2	3	4	5
1	284285,75	2296566,46	$M_t=0.10$; метод – картометрический	-
2	284313,18	2296591,47	$M_t=0.10$; метод – картометрический	-
3	284299,82	2296606,12	$M_t=0.10$; метод – картометрический	-
4	284284,98	2296591,91	$M_t=0.10$; метод – картометрический	-
5	284282,61	2296571,65	$M_t=0.10$; метод – картометрический	-
1	284285,75	2296566,46	$M_t=0.10$; метод – картометрический	-

ОПИСАНИЕ МЕСТОПОЛОЖЕНИЯ ГРАНИЦ
территориальной зоны – зона общественно-деловой застройки культового назначения (О2)
населённого пункта Заборовье Каблуковского сельского поселения
Калининского района Тверской области

План границ объекта



Используемые условные обозначения:

- 1 Характерная точка границы, сведения о которой позволяют однозначно определить ее на местности
-  Вновь образованная граница, сведения о которой достаточны для определения её местоположения

Масштаб 1:500

Подпись _____ Верещагина И.В.

Дата "___" _____ 2020 г.

Место для оттиска печати (при наличии) лица, составившего описание местоположения границ объекта

**ОПИСАНИЕ МЕСТОПОЛОЖЕНИЯ ГРАНИЦ
территориальной зоны – зона общественно-деловой
застройки культового назначения (О2) населённого
пункта Видогощи Каблуковского сельского поселения
Калининского района Тверской области
(наименование объекта местоположение границ,
которого описано) (далее - объект)**

Сведения об объекте

N п/	Характеристики объекта	Описание характеристик
1	2	3
1	Местоположение объекта	Тверская область, Калининский район, Каблуковское сельское поселения, д. Видогощи
2	Площадь объекта +/- величина погрешности определения площади (P +/- Дельта P)	2000±16
3	Иные характеристики объекта	-

**ОПИСАНИЕ МЕСТОПОЛОЖЕНИЯ ГРАНИЦ
территориальной зоны – зона общественно-деловой
застройки культового назначения (О2) населённого пункта
Видогощи Каблуковского сельского поселения
Калининского района Тверской области
(наименование объекта)**

Сведения о местоположении границ объекта

1. Система координат СК кадастрового округа, зона 2

2. Сведения о характерных точках границ объекта


Обозначение характерных точек границ	Координаты, м		Ср.кв. погрешность положения характерной точки (M_i), м	Описание закрепления точки
	X	Y		
1	2	3	4	5
1	274501,02	2304785,62	$M_t=0.10$; метод – картометрический	-
2	274502,34	2304798,49	$M_t=0.10$; метод – картометрический	-
3	274495,42	2304811,91	$M_t=0.10$; метод – картометрический	-
4	274476,21	2304827,15	$M_t=0.10$; метод – картометрический	-
5	274452,56	2304832,45	$M_t=0.10$; метод – картометрический	-
6	274445,21	2304818,91	$M_t=0.10$; метод – картометрический	-
7	274442,26	2304813,63	$M_t=0.10$; метод – картометрический	-
8	274445,06	2304804,87	$M_t=0.10$; метод – картометрический	-
9	274458,34	2304795,83	$M_t=0.10$; метод – картометрический	-
10	274487,67	2304776,09	$M_t=0.10$; метод – картометрический	-
1	274501,02	2304785,62	$M_t=0.10$; метод – картометрический	-

ОПИСАНИЕ МЕСТОПОЛОЖЕНИЯ ГРАНИЦ
территориальной зоны – зона общественно-деловой застройки культурного назначения (О2)
населённого пункта Видогищи Кублюковского сельского поселения
Калининского района Тверской области

План границ объекта



Используемые условные обозначения:

- 1 Характерная точка границы, сведения о которой позволяют однозначно определить ее на местности
-  Вновь образованная граница, сведения о которой достаточны для определения её местоположения

Масштаб 1:800

Подпись _____ Верещагина И.В. Дата "___" _____ 2020 г.

Место для оттиска печати (при наличии) лица, составившего описание местоположения границ объекта

**ОПИСАНИЕ МЕСТОПОЛОЖЕНИЯ ГРАНИЦ
территориальной зоны – зона общественно-деловой
застройки культового назначения (О2) населённого
пункта Рождествено Каблуковского сельского поселения
Калининского района Тверской области
(наименование объекта местоположение границ,
которого описано) (далее - объект)**

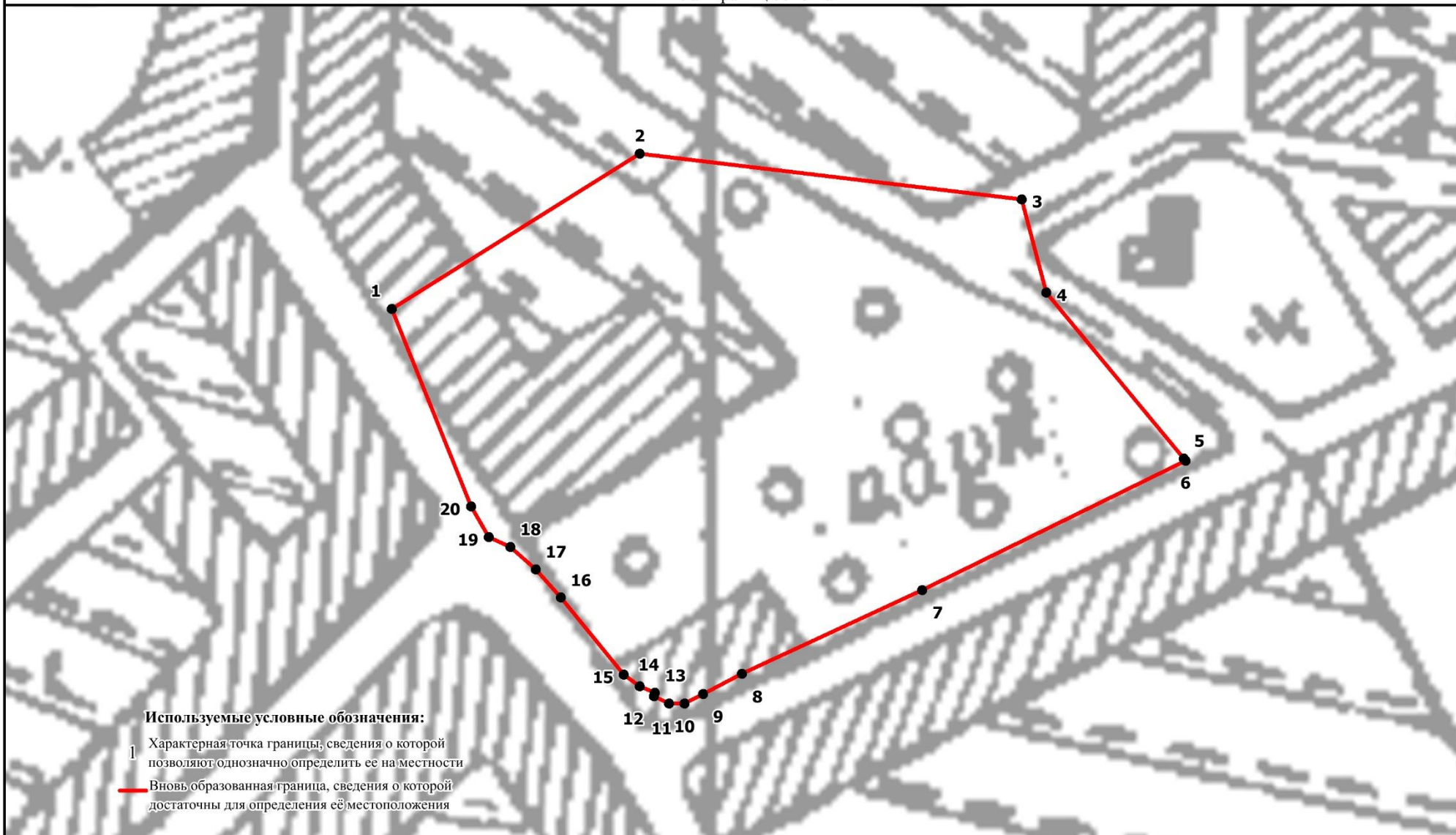
Сведения об объекте

N п/	Характеристики объекта	Описание характеристик
1	2	3
1	Местоположение объекта	Тверская область, Калининский район, Каблуковское сельское поселения, с. Рождествено
2	Площадь объекта +/- величина погрешности определения площади (P +/- Дельта P)	23605±54
3	Иные характеристики объекта	-

ОПИСАНИЕ МЕСТОПОЛОЖЕНИЯ ГРАНИЦ территориальной зоны – зона общественно-деловой застройки культового назначения (О2) населённого пункта Рождествено Каблуковского сельского поселения Калининского района Тверской области (наименование объекта)				
Сведения о местоположении границ объекта				
1. Система координат СК кадастрового округа, зона 2				
2. Сведения о характерных точках границ объекта				
Обозначение характерных точек границ	Координаты, м		Ср.кв. погрешность положения характерной точки (M _t), м	Описание закрепле ния точки
	X	Y		
1	2	3	4	5
1	291764,70	2315406,63	<i>Mt=0.10; метод – картометрический</i>	-
2	291810,30	2315479,73	<i>Mt=0.10; метод – картометрический</i>	-
3	291796,80	2315592,18	<i>Mt=0.10; метод – картометрический</i>	-
4	291769,35	2315599,43	<i>Mt=0.10; метод – картометрический</i>	-
5	291720,60	2315639,88	<i>Mt=0.10; метод – картометрический</i>	-
6	291720,03	2315640,36	<i>Mt=0.10; метод – картометрический</i>	-
7	291682,05	2315562,80	<i>Mt=0.10; метод – картометрический</i>	-
8	291657,39	2315509,66	<i>Mt=0.10; метод – картометрический</i>	-
9	291651,46	2315498,18	<i>Mt=0.10; метод – картометрический</i>	-
10	291648,66	2315492,77	<i>Mt=0.10; метод – картометрический</i>	-
11	291648,68	2315488,21	<i>Mt=0.10; метод – картометрический</i>	-
12	291650,85	2315483,71	<i>Mt=0.10; метод – картометрический</i>	-
13	291651,81	2315484,01	<i>Mt=0.10; метод – картометрический</i>	-
14	291653,74	2315479,52	<i>Mt=0.10; метод – картометрический</i>	-
15	291657,20	2315474,93	<i>Mt=0.10; метод – картометрический</i>	-
16	291679,84	2315456,35	<i>Mt=0.10; метод – картометрический</i>	-
17	291688,14	2315448,98	<i>Mt=0.10; метод – картометрический</i>	-
18	291694,71	2315441,49	<i>Mt=0.10; метод – картометрический</i>	-
19	291697,60	2315435,21	<i>Mt=0.10; метод – картометрический</i>	-
20	291706,60	2315429,93	<i>Mt=0.10; метод – картометрический</i>	-
1	291764,70	2315406,63	<i>Mt=0.10; метод – картометрический</i>	-

ОПИСАНИЕ МЕСТОПОЛОЖЕНИЯ ГРАНИЦ
территориальной зоны – зона общественно-деловой застройки культурного назначения (О2)
населённого пункта Рождествено Каблуковского сельского поселения
Калининского района Тверской области

План границ объекта



Подпись _____ Верещагина И.В.

Масштаб 1:1500

Дата "___" _____ 2020 г.

Место для оттиска печати (при наличии) лица, составившего описание местоположения границ объекта

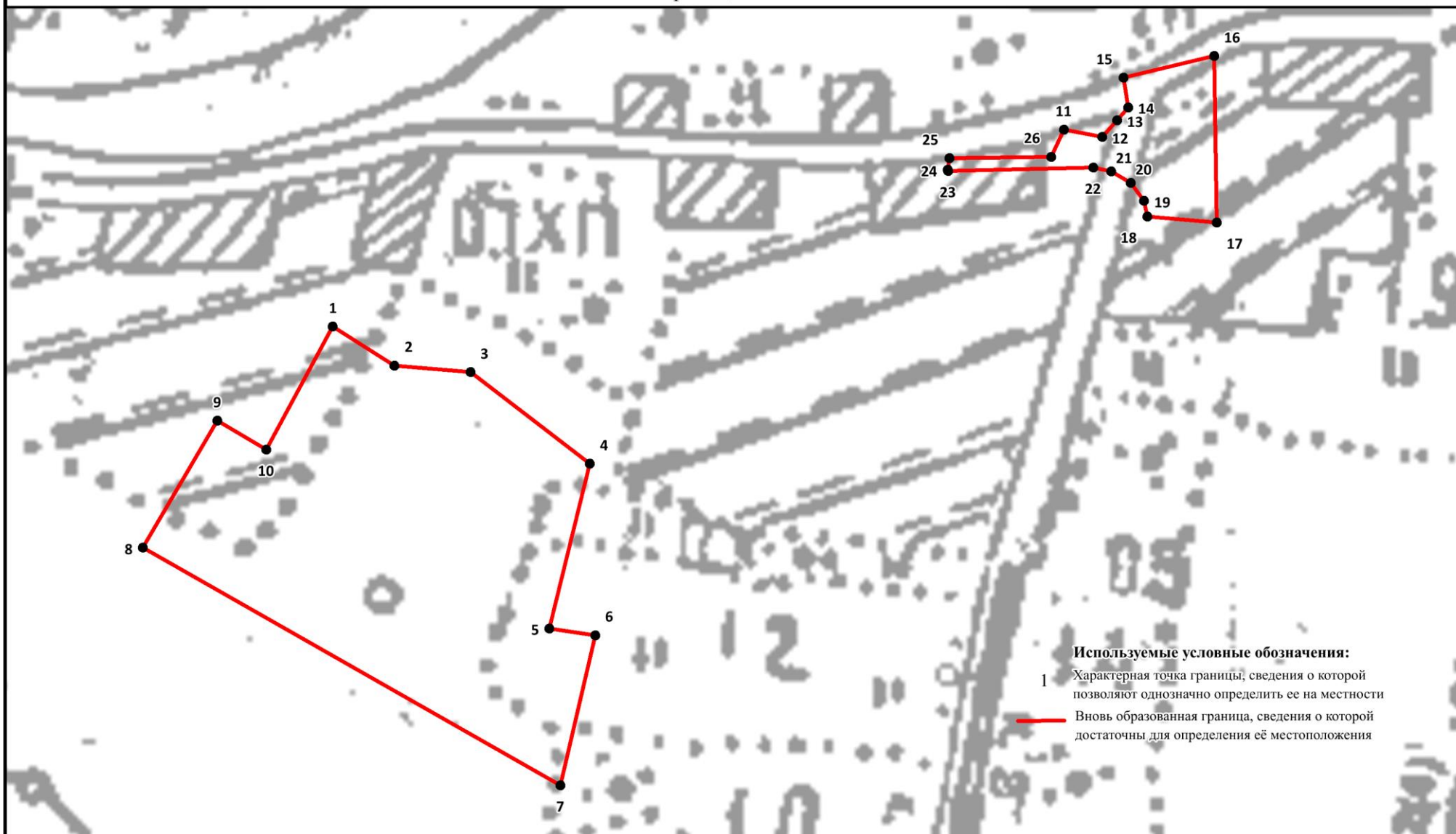
**ОПИСАНИЕ МЕСТОПОЛОЖЕНИЯ ГРАНИЦ
территориальной зоны – зона общественно-деловой
застройки культового назначения (О2) населённого
пункта Савватьево Каблуковского сельского поселения
Калининского района Тверской области
(наименование объекта местоположение границ,
которого описано) (далее - объект)**

Сведения об объекте

N п/	Характеристики объекта	Описание характеристик
1	2	3
1	Местоположение объекта	Тверская область, Калининский район, Каблуковское сельское поселения, д. Савватьево
2	Площадь объекта +/- величина погрешности определения площади (P +/- Дельта P)	18626±62
3	Иные характеристики объекта	-

ОПИСАНИЕ МЕСТОПОЛОЖЕНИЯ ГРАНИЦ территориальной зоны – зона общественно-деловой застройки культового назначения (О2) населённого пункта Савватьево Каблуковского сельского поселения Калининского района Тверской области (наименование объекта)				
Сведения о местоположении границ объекта				
1. Система координат СК кадастрового округа, зона 2				
2. Сведения о характерных точках границ объекта				
Обозначение характерных точек границ	Координаты, м		Ср.квдр. погрешность положения характерной точки (M _t), м	Описание закрепления точки
	X	Y		
1	2	3	4	5
1	288297,28	2287818,28	<i>Mt=0.10; метод – картометрический</i>	-
2	288282,68	2287841,64	<i>Mt=0.10; метод – картометрический</i>	-
3	288280,37	2287870,35	<i>Mt=0.10; метод – картометрический</i>	-
4	288246,05	2287915,68	<i>Mt=0.10; метод – картометрический</i>	-
5	288183,89	2287900,64	<i>Mt=0.10; метод – картометрический</i>	-
6	288181,47	2287917,98	<i>Mt=0.10; метод – картометрический</i>	-
7	288124,86	2287905,15	<i>Mt=0.10; метод – картометрический</i>	-
8	288213,52	2287746,78	<i>Mt=0.10; метод – картометрический</i>	-
9	288261,54	2287774,76	<i>Mt=0.10; метод – картометрический</i>	-
10	288250,70	2287793,30	<i>Mt=0.10; метод – картометрический</i>	-
1	288297,28	2287818,28	<i>Mt=0.10; метод – картометрический</i>	-
11	288372,88	2288094,39	<i>Mt=0.10; метод – картометрический</i>	-
12	288370,19	2288108,90	<i>Mt=0.10; метод – картометрический</i>	-
13	288376,51	2288114,50	<i>Mt=0.10; метод – картометрический</i>	-
14	288381,43	2288118,66	<i>Mt=0.10; метод – картометрический</i>	-
15	288392,59	2288116,73	<i>Mt=0.10; метод – картометрический</i>	-
16	288400,98	2288151,00	<i>Mt=0.10; метод – картометрический</i>	-
17	288338,27	2288152,28	<i>Mt=0.10; метод – картометрический</i>	-
18	288340,30	2288126,12	<i>Mt=0.10; метод – картометрический</i>	-
19	288346,20	2288124,80	<i>Mt=0.10; метод – картометрический</i>	-
20	288353,05	2288119,79	<i>Mt=0.10; метод – картометрический</i>	-
21	288357,36	2288112,37	<i>Mt=0.10; метод – картометрический</i>	-
22	288358,62	2288105,53	<i>Mt=0.10; метод – картометрический</i>	-
23	288357,11	2288050,67	<i>Mt=0.10; метод – картометрический</i>	-
24	288357,52	2288050,48	<i>Mt=0.10; метод – картометрический</i>	-
25	288361,94	2288051,09	<i>Mt=0.10; метод – картометрический</i>	-
26	288362,68	2288089,56	<i>Mt=0.10; метод – картометрический</i>	-
11	288372,88	2288094,39	<i>Mt=0.10; метод – картометрический</i>	-

ОПИСАНИЕ МЕСТОПОЛОЖЕНИЯ ГРАНИЦ
территориальной зоны – зона общественно-деловой застройки культурного назначения (О2)
населённого пункта Савватьево Каблуковского сельского поселения
Калининского района Тверской области
План границ объекта



Подпись _____ Верещагина И.В.
Место для оттиска печати (при наличии) лица, составившего описание местоположения границ объекта

Масштаб 1:1900

Дата "___" _____ 2020 г.

