

Извещение о возможном установлении публичного сервитута

В соответствии со ст. 39.42 Земельного кодекса Российской Федерации Администрация Калининского муниципального района Тверской области информирует о возможном установлении публичного сервитута в целях строительства, реконструкции, эксплуатации, капитального ремонта линейных объектов систем газоснабжения, их неотъемлемых технологических частей, необходимых для подключения (технологического присоединения) к сетям инженерно-технического обеспечения: «Газопровод к коттеджной застройке по адресу: Тверская область, Калининский район, Каблуковское с/п, с. Каблуково на земельных участках с кадастровыми номерами 69:10:0000018:3333; 69:10:0000018:3335:3341; 69:10:0000018:3323:3330.»:

№ п/п	Кадастровый номер земельного участка	Адресная часть земельного участка
1	69:10:0000000:159	Местоположение установлено относительно ориентира, расположенного за пределами участка. Ориентир с. Каблуково. Участок находится примерно в примыкает, по направлению на юг от ориентира. Почтовый адрес ориентира: Тверская область, р-н. Калининский, с/п. Каблуковское, с. Каблуково

Согласно п. 1 ст. 39.37 Земельного кодекса Российской Федерации цель установления публичного сервитута: строительство, реконструкция, эксплуатация, капитальный ремонт объектов электросетевого хозяйства, тепловых сетей, водопроводных сетей, сетей водоотведения, линий и сооружений связи, линейных объектов системы газоснабжения, нефтепроводов и нефтепродуктопроводов, их неотъемлемых технологических частей, если указанные объекты являются объектами федерального, регионального или местного значения, либо необходимы для организации электро-, газо-, тепло-, водоснабжения населения и водоотведения, подключения (технологического присоединения) к сетям инженерно-технического обеспечения, либо переносятся в связи с изъятием земельных участков, на которых они ранее располагались, для государственных или муниципальных нужд (далее также - инженерные сооружения).

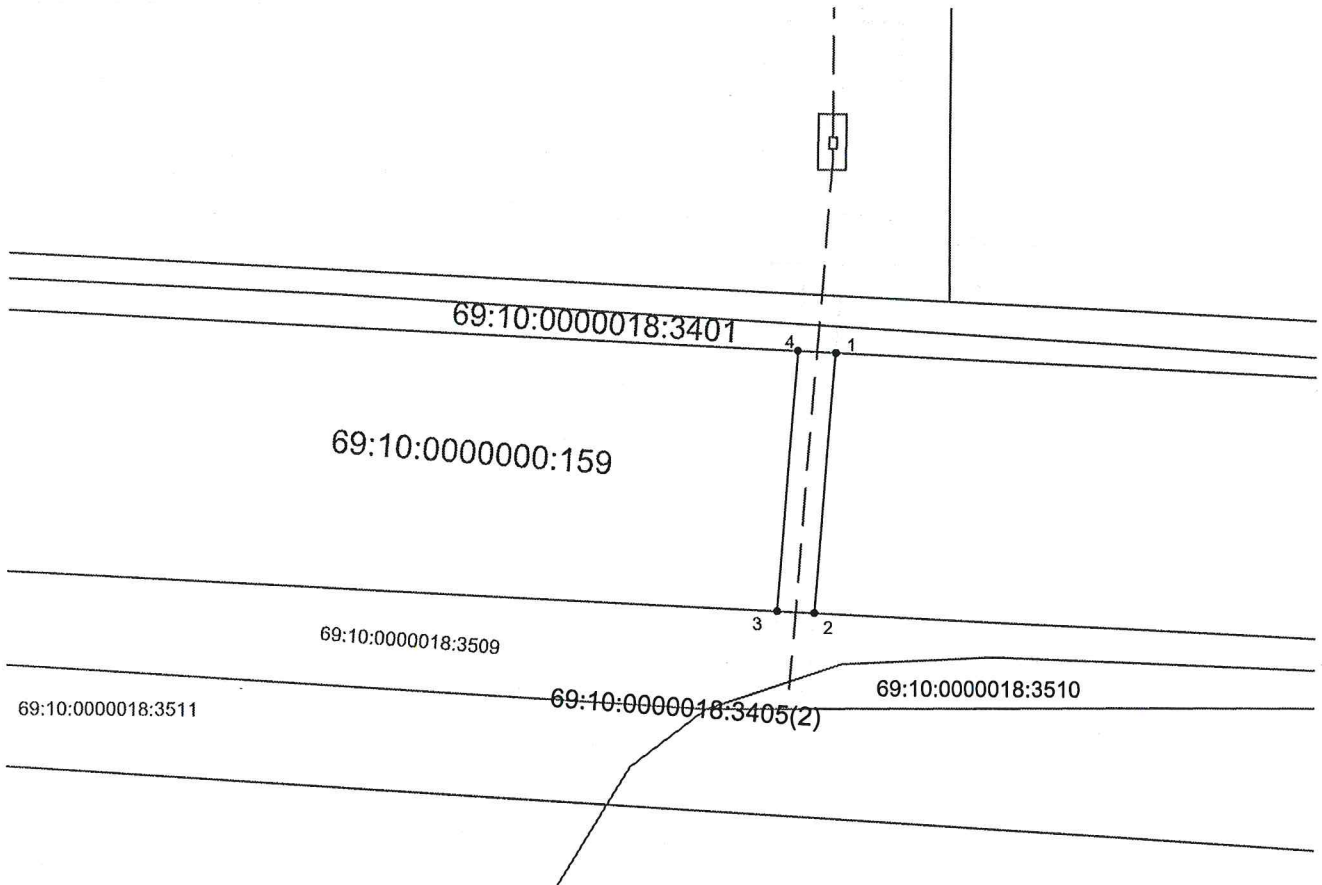
Обоснование установления публичного сервитута:

- Договор о подключении (технологическом присоединении) газоиспользующего оборудования и объектов капитального строительства к сети газораспределения по индивидуальному проекту №ТОГ-УПР-Д-00266 от 21.04.2022г.

Адрес, по которому заинтересованные лица могут ознакомиться с поступившим ходатайством об установлении публичного сервитута и прилагаемым к нему описанием местоположения границ публичного сервитута: Тверская область, гор. Тверь, ул. Набережная реки Лазури дом 3, каб. 16, телефон +7 (4822) 34-92-77, комитет по управлению имуществом, приемные дни : вторник, четверг с 8:30 до 17:30.

Данное извещение размещено на официальном сайте Администрации Калининского муниципального района Тверской области, на официальном сайте администрации Каблуковского сельского поселения Калининского района Тверской области в информационно-телекоммуникационной сети «Интернет», а также в газете «Ленинское знамя».

Схема расположения границ публичного сервитута



Масштаб 1:750

№ п/п	Кадастровый номер	Площадь, кв.м.
1	69:10:0000000:159	112

Координаты точек			
№	Название знака	X	Y
1	1	288519,157	2293834,78
2	2	288491,22	2293832,601
3	3	288491,407	2293828,604
4	4	288519,345	2293830,782
5	1	288519,157	2293834,78

Условные обозначения:

- проектные границы публичного сервитута;
- 1 - характерная точка границы, публичного сервитута;
- проектное местоположение инженерного сооружения (газопровода);
- существующая часть границы, имеющаяся в ЕГРН сведения о которой достаточны для определения её местоположения;
- 69:00:0000000:00 - земельные участки учтенные в ЕГРН;
- линии кадастрового деления, границы кадастрового квартала;
- 69:15:0000000 - номера кварталов кадастрового деления;