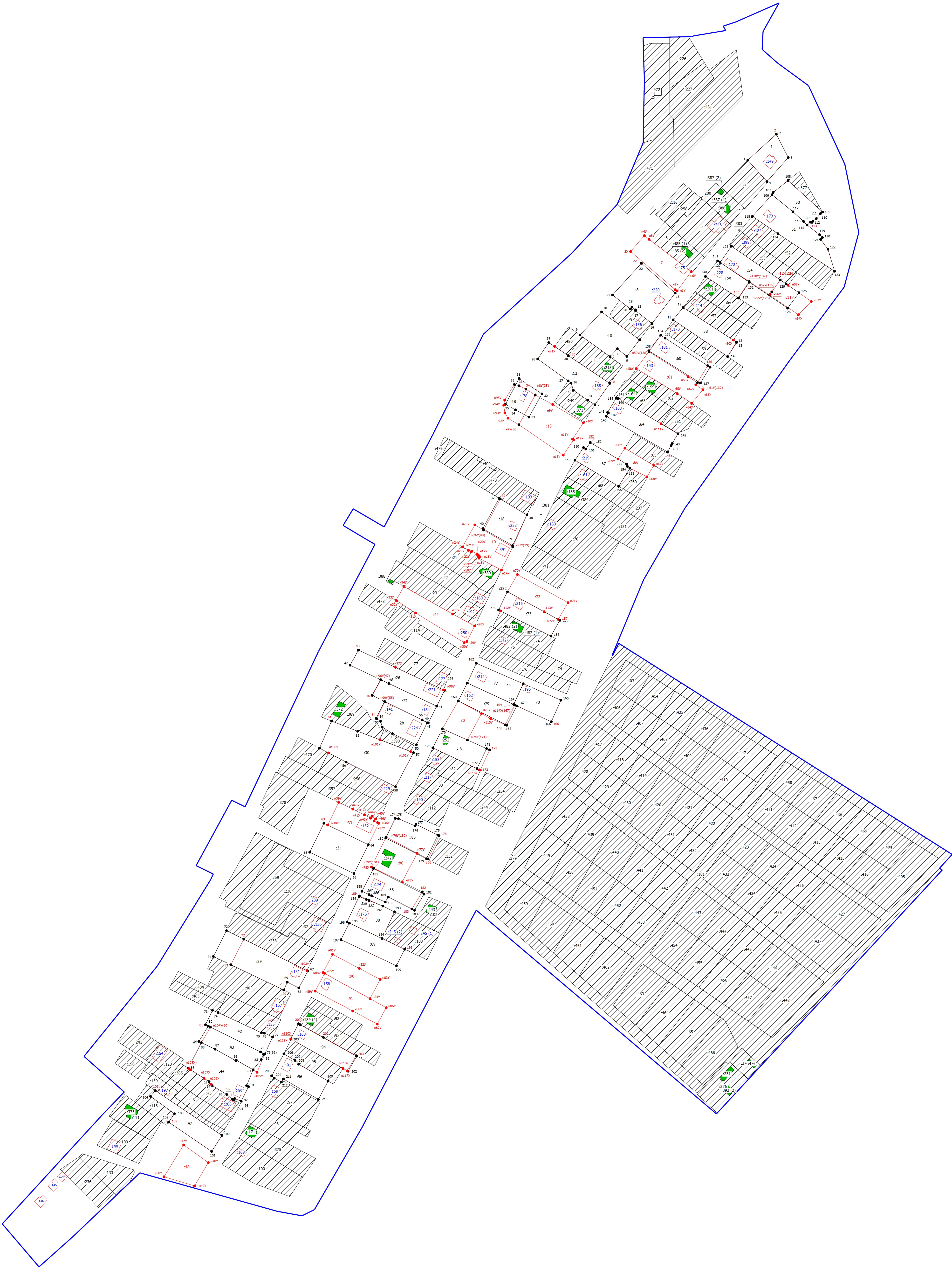


Схема границ земельных участков



Масштаб 1:2100

- Условные обозначения
- Граница кадастрового квартала
 - Часть границы, местоположение которой определено при выполнении кадастровых работ
 - Часть границы, сведения ЕГРН о которой позволяют однозначно определить ее положение на местности
 - Характерная точка границы земельного участка, сведения ЕГРН о которой соответствуют требованиям, установленным в соответствии с частью 13 статьи 22 Федерального закона от 13 июля 2015 г. N 218-ФЗ "О государственной регистрации недвижимости"
 - Характерная точка границы земельного участка, сведения о которой отсутствуют в ЕГРН, местоположение которой определено при кадастровых работах (новая характерная точка)
 - Обозначение характерной точки, местоположение которой не изменилось или было уточнено
 - Обозначение ликвидированной характерной точки
 - Обозначение новой характерной точки
 - Характерная точка границы земельного участка, сведения о котором внесены в ЕГРН
 - Кадастровый номер объекта недвижимости, сведения о котором содержатся в ЕГРН
 - Кадастровый номер земельного участка, сведения о котором содержатся в ЕГРН, и в отношении которого выполняются кадастровые работы по уточнению его местоположения
 - Кадастровый номер объекта капитального строительства, сведения о котором содержатся в ЕГРН, и в отношении которого выполняются кадастровые работы по уточнению его местоположения
 - Обозначение земельного участка, в отношении которого комплексные кадастровые работы не выполнялись
 - Обозначение объекта капитального строительства, в отношении которого комплексные кадастровые работы не выполнялись