

ПРИЛОЖЕНИЕ

ГРАФИЧЕСКОЕ И КООРДИНАТНОЕ ОПИСАНИЕ МЕСТОПОЛОЖЕНИЯ ТЕРРИТОРИАЛЬНЫХ ЗОН

**АО "ПИ
"ТВЕРЬЖИЛКОММУНПРОЕКТ"**

Тверь, 2018 г.



Содержание

Описание местоположения границ территориальной зоны жилой застройки преимущественно индивидуальными жилыми домами (до 3 этажа) с приусадебными участками (Ж-1)	3
Описание местоположения границ территориальной зоны отдыха, рекреационных объектов (Р-1)	13

ОПИСАНИЕ МЕСТОПОЛОЖЕНИЯ ГРАНИЦ
территориальной зоны - зоны жилой застройки преимущественно
индивидуальными жилыми домами (до 3 этажа) с приусадебными участками
(Ж-1) в границах населенного пункта Крупшево Каблуковского сельского
поселения
Калининского района Тверской области
(наименование объекта местоположение границ, которого описано
(далее - объект)

Сведения об объекте

№ п/п	Характеристики объекта	Описание характеристик
1	2	3
1	Местоположение объекта	Тверская область, Калининский район, Каблуковское сельское поселение, д. Крупшево
2	Площадь объекта +/- величина погрешности определения площади (Р +/- Дельта Р)	101,384 га ± 0,04 га
3	Иные характеристики объекта	-

ОПИСАНИЕ МЕСТОПОЛОЖЕНИЯ ГРАНИЦ
территориальной зоны - зоны жилой застройки преимущественно
индивидуальными жилыми домами (до 3 этажа) с приусадебными участками
(Ж-1) в границах населенного пункта Крупшево Каблуковского сельского
поселения
Калининского района Тверской области
 (наименование объекта)

Сведения о местоположении границ объекта

1. Система координат СК кадастрового округа, зона 2

2. Сведения о характерных точках границ объекта

Обозначение характерных точек границ	Координаты, м		Метод определения координат и средняя квадратическая погрешность положения характерной точки (Mt), м	Описание обозначения точки
	X	Y		
1	2	3	4	5
1	287442,34	2291381,57	Mt=0.20; метод - картометрический	-
2	287422,83	2291401,01	Mt=0.20; метод - картометрический	-
3	287351,39	2291422,03	Mt=0.20; метод - картометрический	-
4	287350,70	2291451,67	Mt=0.20; метод - картометрический	-
5	287344,00	2291475,30	Mt=0.20; метод - картометрический	-
6	287346,03	2291477,73	Mt=0.20; метод - картометрический	-
7	287342,15	2291481,84	Mt=0.20; метод - картометрический	-
8	287338,77	2291493,76	Mt=0.20; метод - картометрический	-
9	287292,50	2291541,83	Mt=0.20; метод - картометрический	-
10	287244,45	2291591,76	Mt=0.20; метод - картометрический	-
11	287225,47	2291621,81	Mt=0.20; метод - картометрический	-
12	287215,23	2291655,14	Mt=0.20; метод - картометрический	-
13	287225,41	2291749,88	Mt=0.20; метод - картометрический	-
14	287222,00	2291762,15	Mt=0.20; метод - картометрический	-
15	287184,81	2291803,94	Mt=0.20; метод - картометрический	-
16	287134,00	2291834,43	Mt=0.20; метод - картометрический	-
17	287078,53	2291788,95	Mt=0.20; метод - картометрический	-

**Внесение изменений в Правила землепользования и застройки
Каблуковского сельского поселения Калининского района Тверской области**



				Лист N5
18	287062,16	2291831,11	Mt=0.20; метод - картометрический	-
19	287041,58	2291872,23	Mt=0.20; метод - картометрический	-
20	287044,97	2291874,34	Mt=0.20; метод - картометрический	-
21	287063,70	2291885,99	Mt=0.20; метод - картометрический	-
22	287067,33	2291888,25	Mt=0.20; метод - картометрический	-
23	287151,59	2291940,67	Mt=0.20; метод - картометрический	-
24	287166,70	2291970,06	Mt=0.20; метод - картометрический	-
25	287396,81	2291826,08	Mt=0.20; метод - картометрический	-
26	287379,54	2291917,47	Mt=0.20; метод - картометрический	-
27	287378,17	2291968,31	Mt=0.20; метод - картометрический	-
28	287302,58	2292042,53	Mt=0.20; метод - картометрический	-
29	287295,71	2292104,37	Mt=0.20; метод - картометрический	-
30	287393,12	2292130,82	Mt=0.20; метод - картометрический	-
31	287495,67	2292201,94	Mt=0.20; метод - картометрический	-
32	287575,81	2292222,62	Mt=0.20; метод - картометрический	-
33	287608,63	2292209,69	Mt=0.20; метод - картометрический	-
34	287630,47	2292151,67	Mt=0.20; метод - картометрический	-
35	287730,09	2292142,76	Mt=0.20; метод - картометрический	-
36	287746,75	2292228,09	Mt=0.20; метод - картометрический	-
37	287482,93	2292247,07	Mt=0.20; метод - картометрический	-
38	287236,62	2292150,06	Mt=0.20; метод - картометрический	-
39	287225,11	2292164,84	Mt=0.20; метод - картометрический	-
40	287109,81	2292119,59	Mt=0.20; метод - картометрический	-
41	287110,50	2292117,77	Mt=0.20; метод - картометрический	-
42	287057,35	2292096,69	Mt=0.20; метод - картометрический	-
43	287007,36	2292079,44	Mt=0.20; метод - картометрический	-
44	286996,07	2292075,55	Mt=0.20; метод - картометрический	-
45	286992,49	2292094,28	Mt=0.20; метод - картометрический	-
46	286999,77	2292095,95	Mt=0.20; метод - картометрический	-
47	287003,79	2292136,94	Mt=0.20; метод - картометрический	-

**Внесение изменений в Правила землепользования и застройки
Каблуковского сельского поселения Калининского района Тверской области**

Лист №6

48	286981,56	2292153,19	<i>Mt=0.20; метод - картометрический</i>	-
49	286980,17	2292161,16	<i>Mt=0.20; метод - картометрический</i>	-
50	286872,54	2292305,09	<i>Mt=0.20; метод - картометрический</i>	-
51	286870,11	2292308,25	<i>Mt=0.20; метод - картометрический</i>	-
52	286846,84	2292358,20	<i>Mt=0.20; метод - картометрический</i>	-
53	286892,17	2292379,32	<i>Mt=0.20; метод - картометрический</i>	-
54	286875,27	2292415,58	<i>Mt=0.20; метод - картометрический</i>	-
55	286829,95	2292394,46	<i>Mt=0.20; метод - картометрический</i>	-
56	286798,24	2292462,48	<i>Mt=0.20; метод - картометрический</i>	-
57	286792,97	2292473,79	<i>Mt=0.20; метод - картометрический</i>	-
58	286811,56	2292481,29	<i>Mt=0.20; метод - картометрический</i>	-
59	286928,84	2292528,64	<i>Mt=0.20; метод - картометрический</i>	-
60	287017,30	2292564,34	<i>Mt=0.20; метод - картометрический</i>	-
61	287121,52	2292606,41	<i>Mt=0.20; метод - картометрический</i>	-
62	287004,41	2292611,94	<i>Mt=0.20; метод - картометрический</i>	-
63	286876,76	2292653,61	<i>Mt=0.20; метод - картометрический</i>	-
64	286676,00	2292708,74	<i>Mt=0.20; метод - картометрический</i>	-
65	286674,51	2292688,02	<i>Mt=0.20; метод - картометрический</i>	-
66	286746,00	2292659,88	<i>Mt=0.20; метод - картометрический</i>	-
67	286724,24	2292489,92	<i>Mt=0.20; метод - картометрический</i>	-
68	286721,71	2292470,13	<i>Mt=0.20; метод - картометрический</i>	-
69	286710,01	2292378,78	<i>Mt=0.20; метод - картометрический</i>	-
70	286693,81	2292382,45	<i>Mt=0.20; метод - картометрический</i>	-
71	286683,60	2292331,61	<i>Mt=0.20; метод - картометрический</i>	-
72	286580,91	2292362,98	<i>Mt=0.20; метод - картометрический</i>	-
73	286546,18	2292140,19	<i>Mt=0.20; метод - картометрический</i>	-
74	286418,09	2292158,84	<i>Mt=0.20; метод - картометрический</i>	-
75	286416,81	2291977,05	<i>Mt=0.20; метод - картометрический</i>	-
76	286250,05	2291997,66	<i>Mt=0.20; метод - картометрический</i>	-
77	286232,34	2292009,26	<i>Mt=0.20; метод - картометрический</i>	-

**Внесение изменений в Правила землепользования и застройки
Каблуковского сельского поселения Калининского района Тверской области**



				Лист N7
78	286226,66	2291966,98	<i>Mt=0.20; метод - картометрический</i>	-
79	286232,61	2291952,94	<i>Mt=0.20; метод - картометрический</i>	-
80	286250,61	2291880,74	<i>Mt=0.20; метод - картометрический</i>	-
81	286240,64	2291870,08	<i>Mt=0.20; метод - картометрический</i>	-
82	286185,95	2291881,40	<i>Mt=0.20; метод - картометрический</i>	-
83	285956,94	2292142,94	<i>Mt=0.20; метод - картометрический</i>	-
84	285925,64	2292186,59	<i>Mt=0.20; метод - картометрический</i>	-
85	285894,34	2292204,13	<i>Mt=0.20; метод - картометрический</i>	-
86	285822,95	2292262,92	<i>Mt=0.20; метод - картометрический</i>	-
87	285841,82	2292292,42	<i>Mt=0.20; метод - картометрический</i>	-
88	285712,44	2292525,43	<i>Mt=0.20; метод - картометрический</i>	-
89	285634,34	2292703,06	<i>Mt=0.20; метод - картометрический</i>	-
90	285600,06	2292773,17	<i>Mt=0.20; метод - картометрический</i>	-
91	285597,32	2292771,61	<i>Mt=0.20; метод - картометрический</i>	-
92	285610,97	2292743,67	<i>Mt=0.20; метод - картометрический</i>	-
93	285624,29	2292716,40	<i>Mt=0.20; метод - картометрический</i>	-
94	285580,66	2292693,03	<i>Mt=0.20; метод - картометрический</i>	-
95	285530,28	2292666,04	<i>Mt=0.20; метод - картометрический</i>	-
96	285544,68	2292606,48	<i>Mt=0.20; метод - картометрический</i>	-
97	285565,98	2292594,90	<i>Mt=0.20; метод - картометрический</i>	-
98	285591,91	2292606,01	<i>Mt=0.20; метод - картометрический</i>	-
99	285617,74	2292531,85	<i>Mt=0.20; метод - картометрический</i>	-
100	285569,55	2292502,60	<i>Mt=0.20; метод - картометрический</i>	-
101	285585,77	2292429,67	<i>Mt=0.20; метод - картометрический</i>	-
102	285571,93	2292376,92	<i>Mt=0.20; метод - картометрический</i>	-
103	285615,06	2292293,11	<i>Mt=0.20; метод - картометрический</i>	-
104	285661,79	2292301,65	<i>Mt=0.20; метод - картометрический</i>	-
105	285681,61	2292301,04	<i>Mt=0.20; метод - картометрический</i>	-
106	285706,83	2292295,19	<i>Mt=0.20; метод - картометрический</i>	-
107	285723,78	2292287,13	<i>Mt=0.20; метод - картометрический</i>	-

**Внесение изменений в Правила землепользования и застройки
Каблуковского сельского поселения Калининского района Тверской области**



				Лист N8
108	285738,31	2292276,38	Mt=0.20; метод - картометрический	-
109	285753,54	2292258,63	Mt=0.20; метод - картометрический	-
110	285764,59	2292237,60	Mt=0.20; метод - картометрический	-
111	285769,01	2292222,49	Mt=0.20; метод - картометрический	-
112	285772,79	2292191,37	Mt=0.20; метод - картометрический	-
113	285783,19	2292195,74	Mt=0.20; метод - картометрический	-
114	285822,84	2292152,06	Mt=0.20; метод - картометрический	-
115	285836,87	2292069,18	Mt=0.20; метод - картометрический	-
116	285777,01	2292121,91	Mt=0.20; метод - картометрический	-
117	285782,45	2292084,92	Mt=0.20; метод - картометрический	-
118	285782,96	2292074,94	Mt=0.20; метод - картометрический	-
119	285784,88	2292014,90	Mt=0.20; метод - картометрический	-
120	285804,36	2291876,08	Mt=0.20; метод - картометрический	-
121	285816,13	2291786,47	Mt=0.20; метод - картометрический	-
122	285821,20	2291770,95	Mt=0.20; метод - картометрический	-
123	285822,83	2291762,07	Mt=0.20; метод - картометрический	-
124	285822,10	2291752,81	Mt=0.20; метод - картометрический	-
125	285818,03	2291743,01	Mt=0.20; метод - картометрический	-
126	285891,37	2291582,37	Mt=0.20; метод - картометрический	-
127	285907,18	2291561,33	Mt=0.20; метод - картометрический	-
128	285948,26	2291517,64	Mt=0.20; метод - картометрический	-
129	285961,57	2291509,28	Mt=0.20; метод - картометрический	-
130	286013,39	2291500,12	Mt=0.20; метод - картометрический	-
131	286082,12	2291520,48	Mt=0.20; метод - картометрический	-
132	286096,69	2291526,11	Mt=0.20; метод - картометрический	-
133	286116,39	2291526,15	Mt=0.20; метод - картометрический	-
134	286110,16	2291543,76	Mt=0.20; метод - картометрический	-
135	286092,74	2291593,06	Mt=0.20; метод - картометрический	-
136	286057,82	2291661,77	Mt=0.20; метод - картометрический	-
137	286088,45	2291686,25	Mt=0.20; метод - картометрический	-

**Внесение изменений в Правила землепользования и застройки
Каблуковского сельского поселения Калининского района Тверской области**

Лист №9

138	286118,94	2291699,52	<i>Mt=0.20; метод - картометрический</i>	-
139	286199,30	2291734,52	<i>Mt=0.20; метод - картометрический</i>	-
140	286223,13	2291718,15	<i>Mt=0.20; метод - картометрический</i>	-
141	286302,40	2291728,87	<i>Mt=0.20; метод - картометрический</i>	-
142	286414,41	2291652,23	<i>Mt=0.20; метод - картометрический</i>	-
143	286395,53	2291628,07	<i>Mt=0.20; метод - картометрический</i>	-
144	286428,79	2291580,36	<i>Mt=0.20; метод - картометрический</i>	-
145	286433,27	2291592,58	<i>Mt=0.20; метод - картометрический</i>	-
146	286507,79	2291570,25	<i>Mt=0.20; метод - картометрический</i>	-
147	286487,82	2291497,66	<i>Mt=0.20; метод - картометрический</i>	-
148	286506,28	2291484,86	<i>Mt=0.20; метод - картометрический</i>	-
149	286523,05	2291470,97	<i>Mt=0.20; метод - картометрический</i>	-
150	286536,85	2291465,76	<i>Mt=0.20; метод - картометрический</i>	-
151	286569,94	2291453,26	<i>Mt=0.20; метод - картометрический</i>	-
152	286601,05	2291441,51	<i>Mt=0.20; метод - картометрический</i>	-
153	286636,13	2291428,26	<i>Mt=0.20; метод - картометрический</i>	-
154	286641,50	2291426,24	<i>Mt=0.20; метод - картометрический</i>	-
155	286678,96	2291395,08	<i>Mt=0.20; метод - картометрический</i>	-
156	286703,08	2291372,27	<i>Mt=0.20; метод - картометрический</i>	-
157	286712,46	2291348,29	<i>Mt=0.20; метод - картометрический</i>	-
158	286719,31	2291345,66	<i>Mt=0.20; метод - картометрический</i>	-
159	286663,72	2291267,70	<i>Mt=0.20; метод - картометрический</i>	-
160	286688,03	2291250,14	<i>Mt=0.20; метод - картометрический</i>	-
161	286748,32	2291334,24	<i>Mt=0.20; метод - картометрический</i>	-
162	286754,93	2291338,68	<i>Mt=0.20; метод - картометрический</i>	-
163	286761,92	2291336,49	<i>Mt=0.20; метод - картометрический</i>	-
164	286764,15	2291344,90	<i>Mt=0.20; метод - картометрический</i>	-
165	286774,93	2291352,18	<i>Mt=0.20; метод - картометрический</i>	-
166	286781,96	2291388,36	<i>Mt=0.20; метод - картометрический</i>	-
167	286800,25	2291407,62	<i>Mt=0.20; метод - картометрический</i>	-

**Внесение изменений в Правила землепользования и застройки
Каблуковского сельского поселения Калининского района Тверской области**

Лист N10

168	286827,24	2291459,16	<i>Mt=0.20; метод - картометрический</i>	-
169	286840,31	2291518,39	<i>Mt=0.20; метод - картометрический</i>	-
170	286875,04	2291580,06	<i>Mt=0.20; метод - картометрический</i>	-
171	286910,83	2291594,06	<i>Mt=0.20; метод - картометрический</i>	-
172	287015,21	2291569,06	<i>Mt=0.20; метод - картометрический</i>	-
173	287062,40	2291592,38	<i>Mt=0.20; метод - картометрический</i>	-
174	287109,37	2291581,72	<i>Mt=0.20; метод - картометрический</i>	-
175	287134,48	2291558,51	<i>Mt=0.20; метод - картометрический</i>	-
176	287127,28	2291521,23	<i>Mt=0.20; метод - картометрический</i>	-
177	287141,10	2291503,47	<i>Mt=0.20; метод - картометрический</i>	-
178	287163,05	2291529,98	<i>Mt=0.20; метод - картометрический</i>	-
179	287240,92	2291448,06	<i>Mt=0.20; метод - картометрический</i>	-
180	287292,08	2291410,31	<i>Mt=0.20; метод - картометрический</i>	-
181	287321,53	2291383,53	<i>Mt=0.20; метод - картометрический</i>	-
182	287375,40	2291363,12	<i>Mt=0.20; метод - картометрический</i>	-
183	287425,08	2291366,36	<i>Mt=0.20; метод - картометрический</i>	-
1	287442,34	2291381,57	<i>Mt=0.20; метод - картометрический</i>	-
184	286765,89	2292276,78	<i>Mt=0.20; метод - картометрический</i>	-
185	286756,67	2292293,57	<i>Mt=0.20; метод - картометрический</i>	-
186	286729,78	2292313,47	<i>Mt=0.20; метод - картометрический</i>	-
184	286765,89	2292276,78	<i>Mt=0.20; метод - картометрический</i>	-
187	286571,10	2291772,90	<i>Mt=0.20; метод - картометрический</i>	-
188	286577,97	2291802,10	<i>Mt=0.20; метод - картометрический</i>	-
189	286584,84	2291831,31	<i>Mt=0.20; метод - картометрический</i>	-
190	286591,71	2291860,51	<i>Mt=0.20; метод - картометрический</i>	-
191	286598,57	2291889,72	<i>Mt=0.20; метод - картометрический</i>	-
192	286599,65	2291894,33	<i>Mt=0.20; метод - картометрический</i>	-
193	286579,74	2291899,32	<i>Mt=0.20; метод - картометрический</i>	-

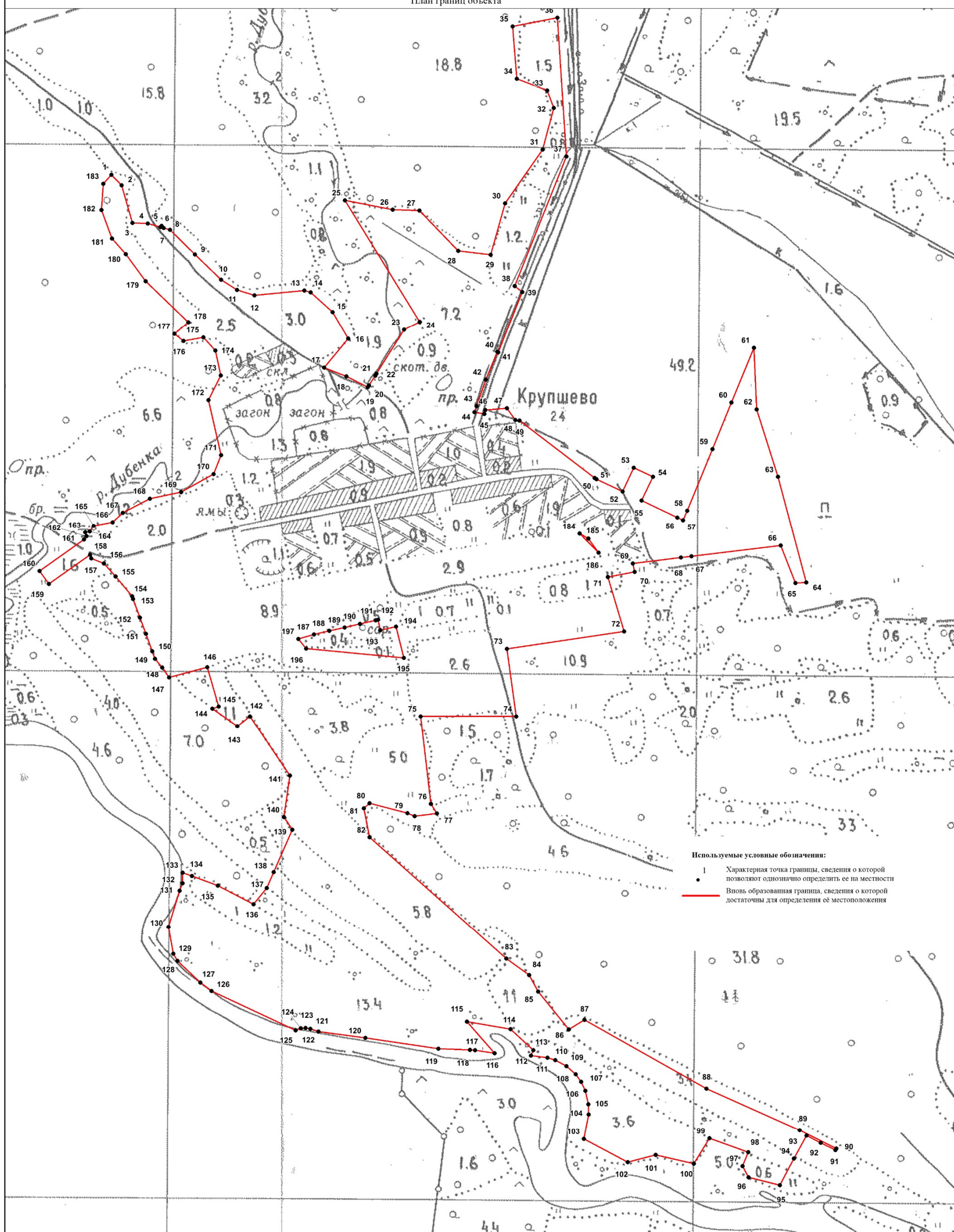
**Внесение изменений в Правила землепользования и застройки
Каблуковского сельского поселения Калининского района Тверской области**

Лист N11

194	286587,10	2291928,63	<i>Mt=0.20; метод - картометрический</i>	-
195	286527,62	2291944,28	<i>Mt=0.20; метод - картометрический</i>	-
196	286544,10	2291758,21	<i>Mt=0.20; метод - картометрический</i>	-
197	286562,18	2291743,41	<i>Mt=0.20; метод - картометрический</i>	-
187	286571,10	2291772,90	<i>Mt=0.20; метод - картометрический</i>	-

ОПИСАНИЕ МЕСТОПОЛОЖЕНИЯ ГРАНИЦ
территориальной зоны - зоны жилой застройки, преимущественно индивидуальными жилыми домами (до 3 этажа) с приусадебными участками
в границах населенного пункта Крупшево Каблуковского сельского поселения Калининского района Тверской области

План границ объекта



Используемые условные обозначения:
• 1 Характерная точка границы, сведения о которой позволяют однозначно определить ее на местности
— Вновь образованная граница, сведения о которой достаточны для определения ее местоположения

Масштаб 1:4 500

Подпись _____ Верещагина И.В. Дата " " 2018 г.

Место для оттиска печати (при наличии) лица, составившего описание местоположения границ объекта

ОПИСАНИЕ МЕСТОПОЛОЖЕНИЯ ГРАНИЦ
территориальной зоны - зоны отдыха, рекреационных объектов (Р-1)
в границах населенного пункта Крупшево Каблуковского сельского поселения
Калининского района Тверской области
(наименование объекта местоположение границ, которого описано
(далее - объект)

Сведения об объекте

№ п/п	Характеристики объекта	Описание характеристик
1	2	3
1	Местоположение объекта	Тверская область, Калининский район, Каблуковское сельское поселение, д. Крупшево
2	Площадь объекта +/- величина погрешности определения площади (Р +/- Дельта Р)	52852кв.м. ± 136кв.м.
3	Иные характеристики объекта	-

<p align="center">ОПИСАНИЕ МЕСТОПОЛОЖЕНИЯ ГРАНИЦ территориальной зоны - зоны отдыха, рекреационных объектов (Р-1) в границах населенного пункта Крупшево Каблуковского сельского поселения Калининского района Тверской области (наименование объекта)</p>				
Сведения о местоположении границ объекта				
1. Система координат СК кадастрового округа, зона 2				
2. Сведения о характерных точках границ объекта				
Обозначение характерных точек границ	Координаты, м		Метод определения координат и средняя квадратическая погрешность положения характерной точки (Mt), м	Описание обозначения точки
	X	Y		
1	2	3	4	5
(1)				
1	293910,30	2281904,28	Mt=0.20; метод - картометрический	-
2	293869,61	2281976,23	Mt=0.20; метод - картометрический	-
3	293885,35	2282037,63	Mt=0.20; метод - картометрический	-
4	293916,44	2282031,83	Mt=0.20; метод - картометрический	-
5	293926,31	2282029,93	Mt=0.20; метод - картометрический	-
6	293928,31	2282035,79	Mt=0.20; метод - картометрический	-
7	293926,79	2282034,77	Mt=0.20; метод - картометрический	-
8	293894,94	2282042,96	Mt=0.20; метод - картометрический	-
9	293895,13	2282043,80	Mt=0.20; метод - картометрический	-
10	293911,72	2282112,89	Mt=0.20; метод - картометрический	-
11	293906,32	2282114,23	Mt=0.20; метод - картометрический	-
1	293916,77	2282155,71	Mt=0.20; метод - картометрический	-
12	286546,18	2292140,19	Mt=0.20; метод - картометрический	-
13	286580,91	2292362,98	Mt=0.20; метод - картометрический	-
14	286501,45	2292387,28	Mt=0.20; метод - картометрический	-
15	286433,89	2292205,65	Mt=0.20; метод - картометрический	-
16	286411,52	2292197,36	Mt=0.20; метод - картометрический	-
17	286371,02	2292206,27	Mt=0.20; метод - картометрический	-

**Внесение изменений в Правила землепользования и застройки
Каблуковского сельского поселения Калининского района Тверской области**

Лист N15

18	286322,56	2292176,98	<i>Mt=0.20; метод - картометрический</i>	-
19	286316,88	2292173,56	<i>Mt=0.20; метод - картометрический</i>	-
20	286418,08	2292158,85	<i>Mt=0.20; метод - картометрический</i>	-
12	286546,18	2292140,19	<i>Mt=0.20; метод - картометрический</i>	-
21	286013,39	2291500,12	<i>Mt=0.20; метод - картометрический</i>	-
22	285961,57	2291509,28	<i>Mt=0.20; метод - картометрический</i>	-
23	285948,26	2291517,64	<i>Mt=0.20; метод - картометрический</i>	-
24	285907,18	2291561,33	<i>Mt=0.20; метод - картометрический</i>	-
25	285891,37	2291582,37	<i>Mt=0.20; метод - картометрический</i>	-
26	285818,03	2291743,01	<i>Mt=0.20; метод - картометрический</i>	-
27	285822,10	2291752,81	<i>Mt=0.20; метод - картометрический</i>	-
28	285822,83	2291762,07	<i>Mt=0.20; метод - картометрический</i>	-
29	285821,20	2291770,95	<i>Mt=0.20; метод - картометрический</i>	-
30	285816,13	2291786,47	<i>Mt=0.20; метод - картометрический</i>	-
31	285804,36	2291876,08	<i>Mt=0.20; метод - картометрический</i>	-
32	285784,88	2292014,90	<i>Mt=0.20; метод - картометрический</i>	-
33	285782,96	2292074,94	<i>Mt=0.20; метод - картометрический</i>	-
34	285782,45	2292084,92	<i>Mt=0.20; метод - картометрический</i>	-
35	285777,01	2292121,91	<i>Mt=0.20; метод - картометрический</i>	-
36	285836,87	2292069,18	<i>Mt=0.20; метод - картометрический</i>	-
37	285822,84	2292152,06	<i>Mt=0.20; метод - картометрический</i>	-
38	285783,19	2292195,74	<i>Mt=0.20; метод - картометрический</i>	-
39	285772,79	2292191,37	<i>Mt=0.20; метод - картометрический</i>	-
40	285769,01	2292222,49	<i>Mt=0.20; метод - картометрический</i>	-
41	285764,59	2292237,60	<i>Mt=0.20; метод - картометрический</i>	-
42	285753,54	2292258,63	<i>Mt=0.20; метод - картометрический</i>	-
43	285738,31	2292276,38	<i>Mt=0.20; метод - картометрический</i>	-
44	285723,78	2292287,13	<i>Mt=0.20; метод - картометрический</i>	-
45	285706,83	2292295,19	<i>Mt=0.20; метод - картометрический</i>	-

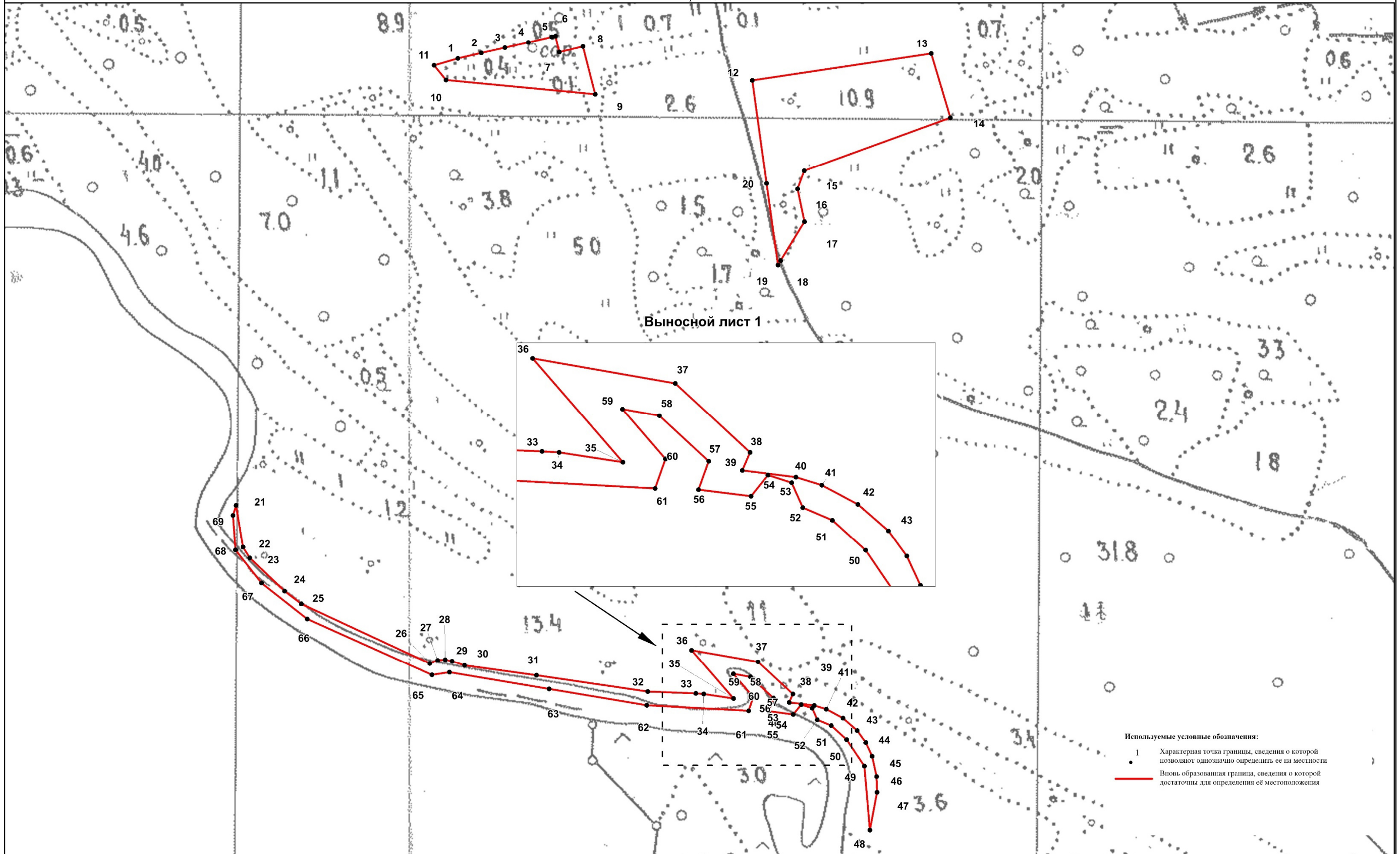
**Внесение изменений в Правила землепользования и застройки
Каблуковского сельского поселения Калининского района Тверской области**

Лист N16

46	285681,61	2292301,04	<i>Mt=0.20; метод - картометрический</i>	-
47	285661,79	2292301,65	<i>Mt=0.20; метод - картометрический</i>	-
48	285615,06	2292293,11	<i>Mt=0.20; метод - картометрический</i>	-
49	285694,56	2292285,70	<i>Mt=0.20; метод - картометрический</i>	-
50	285727,00	2292263,21	<i>Mt=0.20; метод - картометрический</i>	-
51	285744,30	2292243,82	<i>Mt=0.20; метод - картометрический</i>	-
52	285751,49	2292226,63	<i>Mt=0.20; метод - картометрический</i>	-
53	285765,79	2292219,97	<i>Mt=0.20; метод - картометрический</i>	-
54	285770,08	2292206,25	<i>Mt=0.20; метод - картометрический</i>	-
55	285757,86	2292196,56	<i>Mt=0.20; метод - картометрический</i>	-
56	285761,52	2292165,92	<i>Mt=0.20; метод - картометрический</i>	-
57	285777,89	2292171,82	<i>Mt=0.20; метод - картометрический</i>	-
58	285804,10	2292142,95	<i>Mt=0.20; метод - картометрический</i>	-
59	285807,73	2292121,50	<i>Mt=0.20; метод - картометрический</i>	-
60	285778,99	2292146,67	<i>Mt=0.20; метод - картометрический</i>	-
61	285761,99	2292140,77	<i>Mt=0.20; метод - картометрический</i>	-
62	285768,10	2292013,67	<i>Mt=0.20; метод - картометрический</i>	-
63	285787,44	2291891,95	<i>Mt=0.20; метод - картометрический</i>	-
64	285807,31	2291767,71	<i>Mt=0.20; метод - картометрический</i>	-
65	285803,88	2291745,68	<i>Mt=0.20; метод - картометрический</i>	-
66	285872,67	2291589,92	<i>Mt=0.20; метод - картометрический</i>	-
67	285916,90	2291532,62	<i>Mt=0.20; метод - картометрический</i>	-
68	285958,03	2291499,86	<i>Mt=0.20; метод - картометрический</i>	-
69	286000,97	2291496,44	<i>Mt=0.20; метод - картометрический</i>	-
21	286013,39	2291500,12	<i>Mt=0.20; метод - картометрический</i>	-

ОПИСАНИЕ МЕСТОПОЛОЖЕНИЯ ГРАНИЦ
 территориальной зоны - зоны отдыха, рекреационных объектов (Р-1)
 в границах населенного пункта Крупшево Каблуковского сельского поселения Калининского района Тверской области

План границ объекта



Масштаб 1:3000

Подпись _____ Верещагина И.В.

Дата "___" _____ 2018 г.